

2019

JAHRESRÜCKBLICK

**“DER EINZIGE WEG, GROSSARTIGE ARBEIT
ZU LEISTEN, IST, DIESE ZU LIEBEN.“**

STEVE JOBS

B312 Brücke, Ringschnait



B311 Querspange BW 5, Erbach



Neujahrsempfang



Fußball-Kreismeisterschaft Halle



OrangeAcademy Bandenwerbung



Berufserkundungstag LRA Biberach



Bahnbrücke Biberach



Betriebsgebäude Wasserwerk Ehrenstein, Blaustein



Messebesuch BAU 2019



Baubeginn Ärztezentrum am Klinikum, Biberach



Bleyer Garagenfassade, Laupheim



Brücke Bettighofen



Salzstadel, Biberach



Eröffnung Osiander Salzstadel Biberach



Denkmalschutz am Beispiel Salzstadel - Tagung DASL



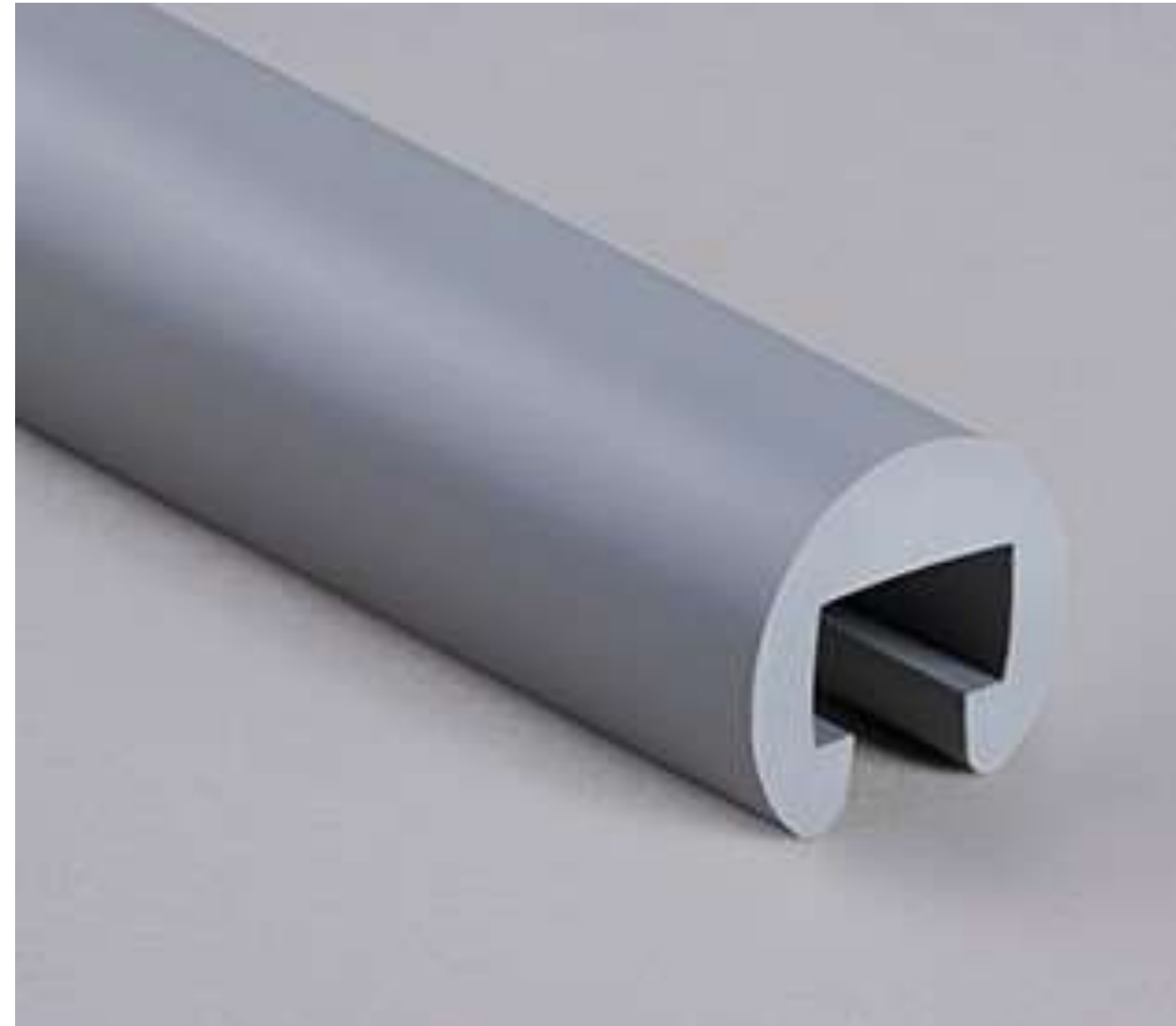
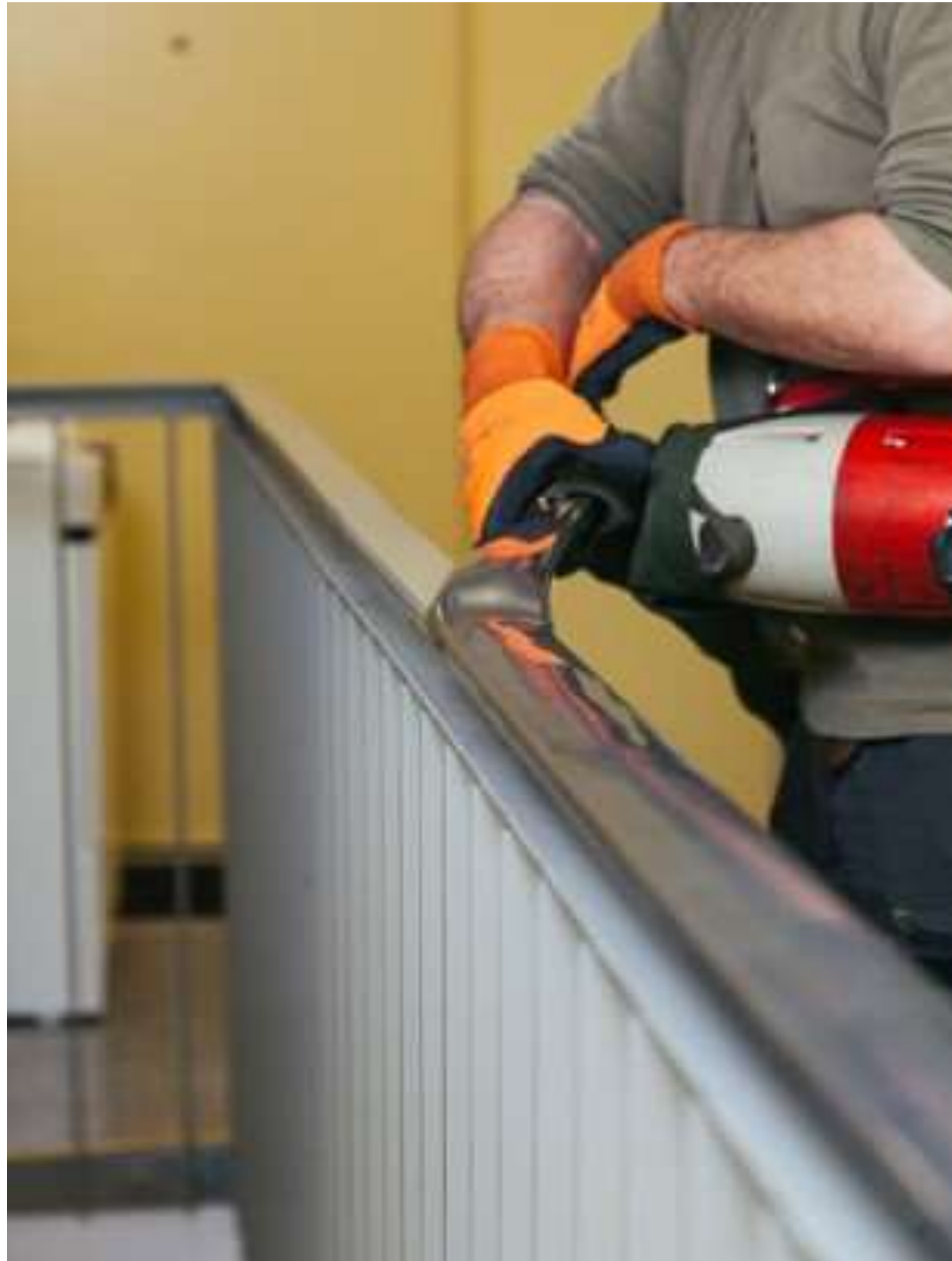
Spatenstich Haslachmühle



Zieglersches Pflegeheim Haslachmühle



EMGHM - Zieglersche Anstalten Haslachmühle, Horgenzell



Brücke Burlafingen



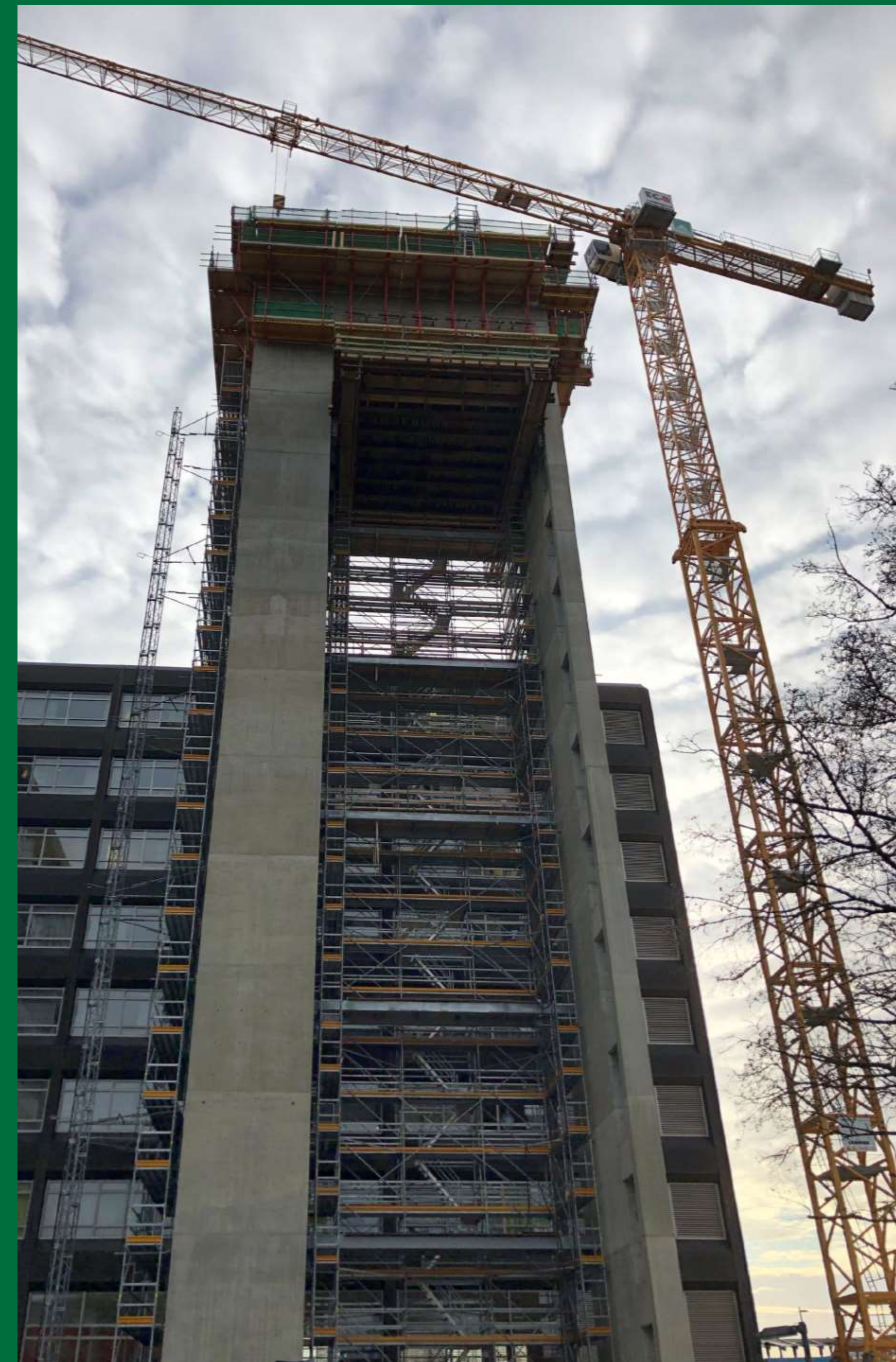
Hubschrauber-Landeplatz BWK Ulm



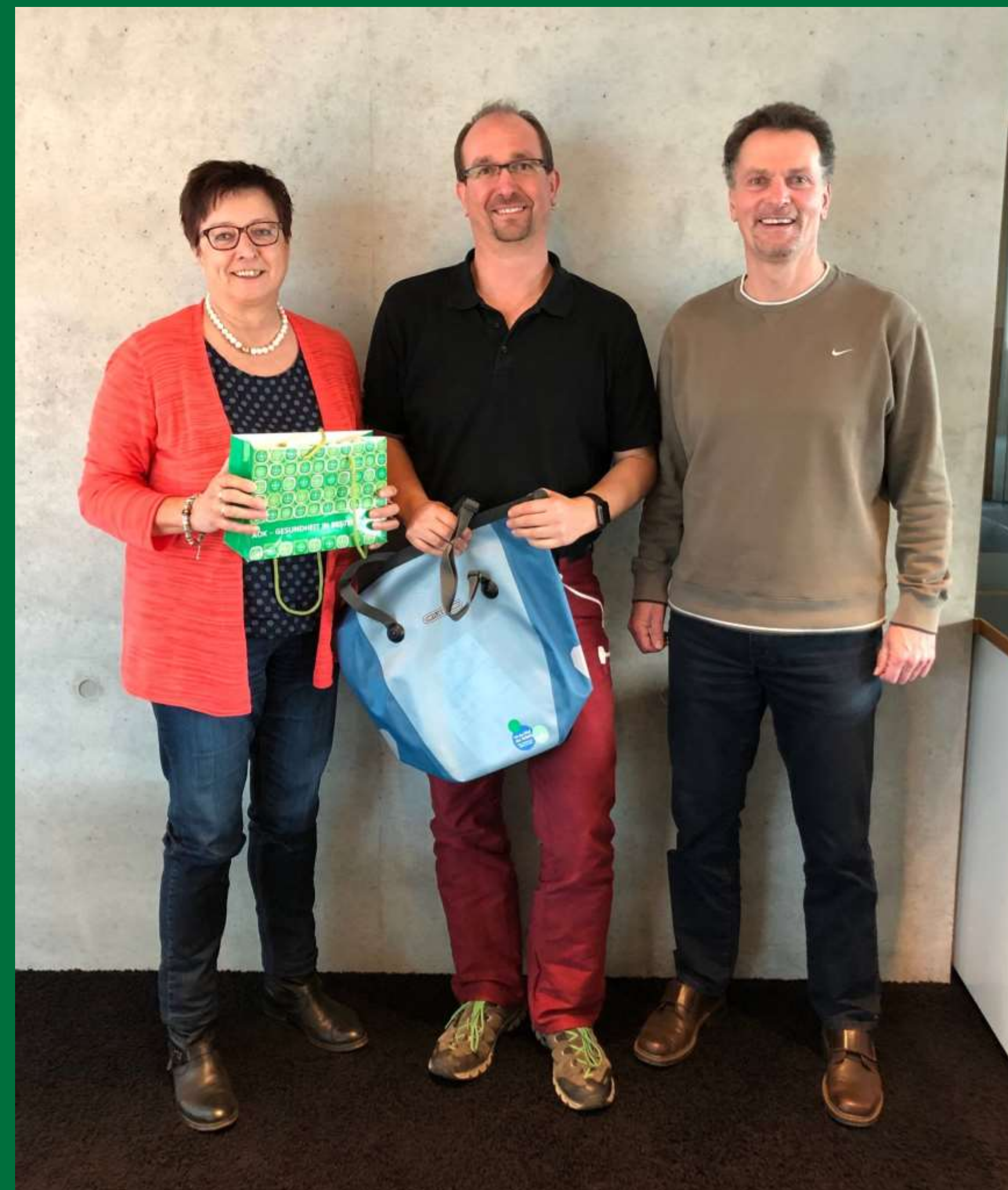
BWK Ulm - Hubschrauberdachlandeplatz



BWK Turm wächst



AOK-Aktion-mit dem Rad zur Arbeit



Mühlbachschule Berufsinformation Mühlbachschule Berufsinformation Eltern und Schüler



Hotelprojekt Korntal



Boehringer H123



Hubarbeitsbühnenschulung AST GmbH



Wintersporttag 2019



Fahrsicherheitstraining Baltringen



Spatenstich Ausbildungszentrum ENBW



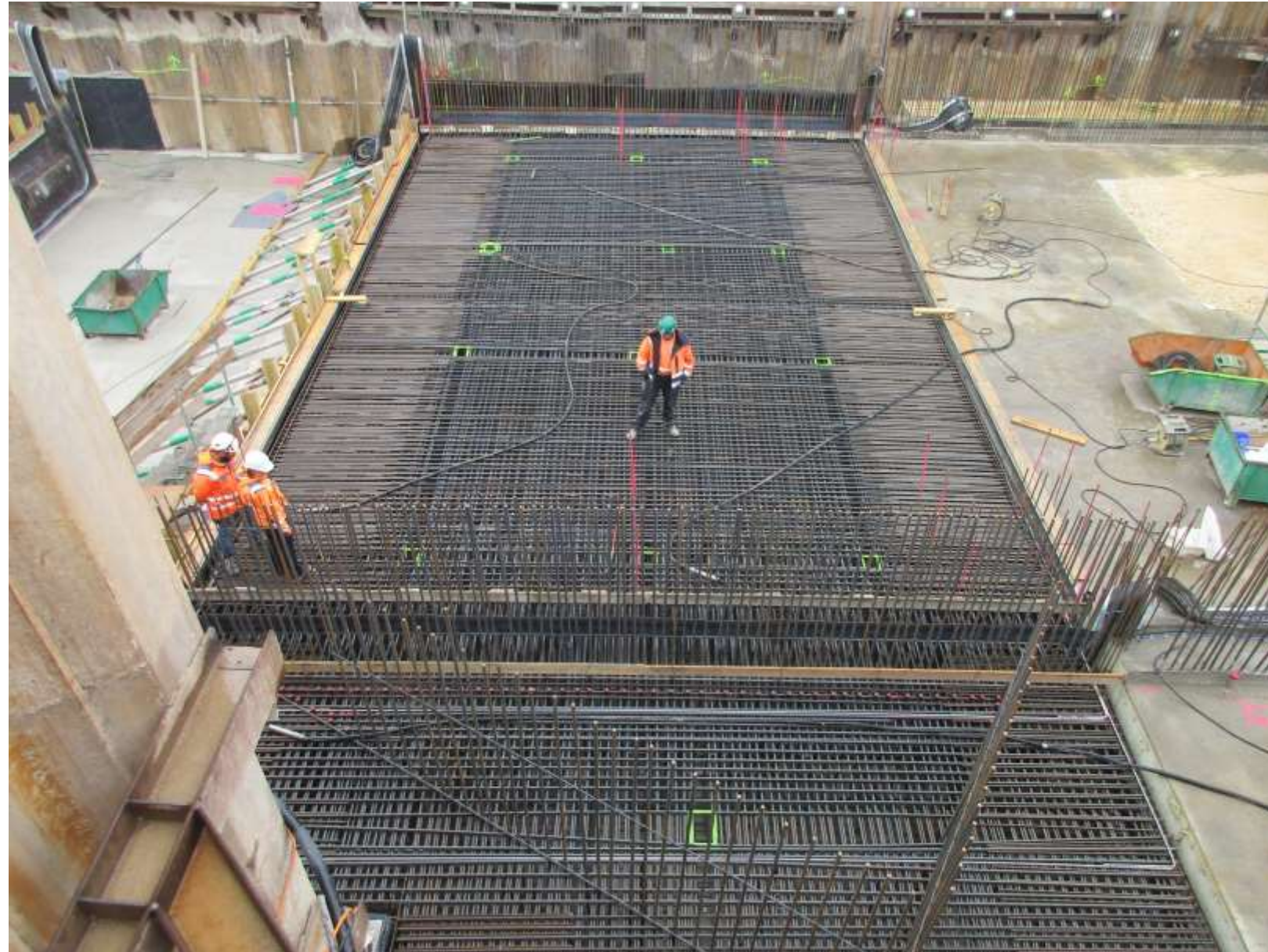
EnBW Ausbildungszentrum, Biberach



Die Kienlesbergbrücke erhält den deutschen Ingenieurpreis



DB Nordkopf 2 - Kreuzungsbauwerk, Ulm



Nordkopf Betonage



Betonage Nordkopf



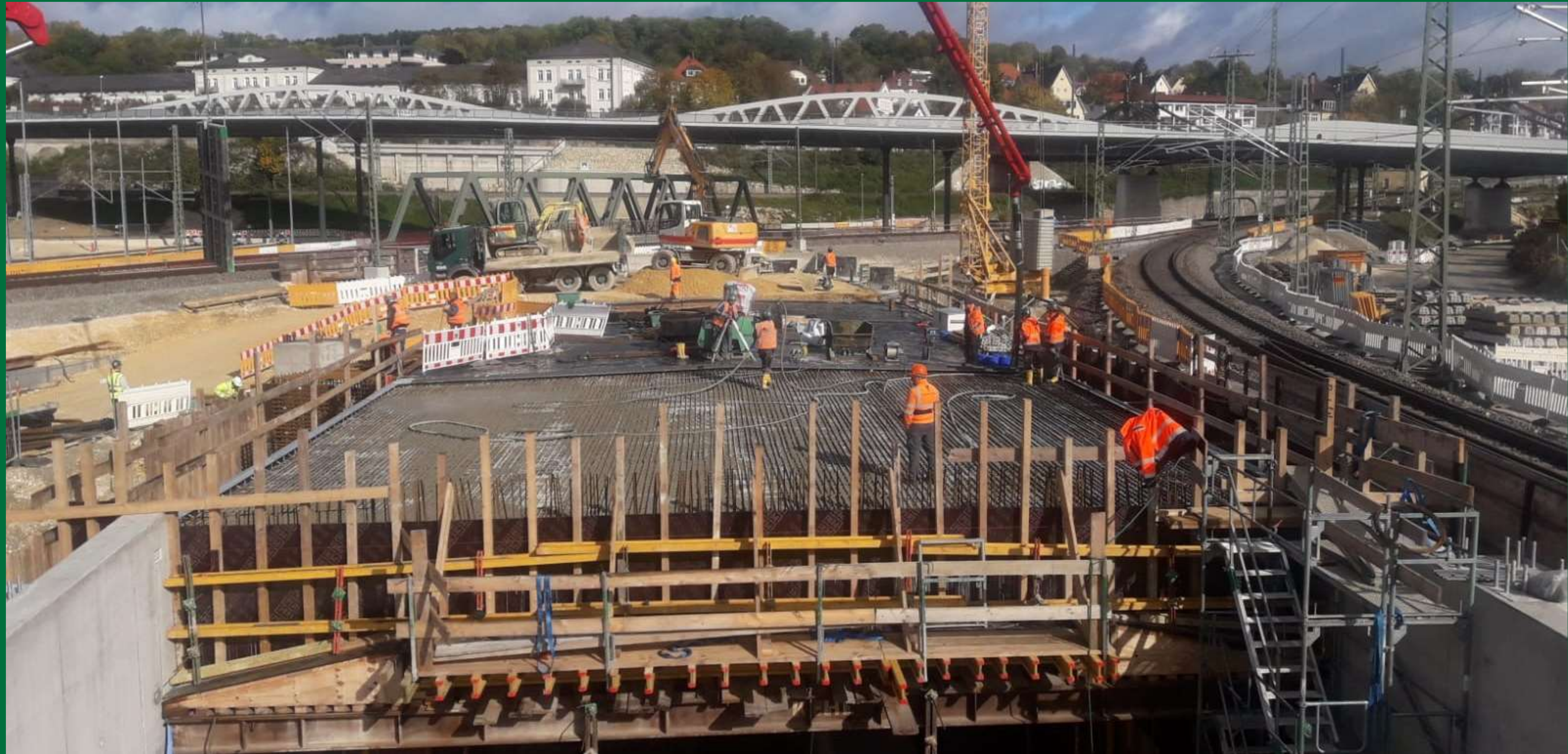
Nordkopf Betonage



Baustellenbesuch Nordkopf Volksbank Laupheim



Nordkopf letzte Decke T23



Nordkopf Betonage letzte Wand Trog



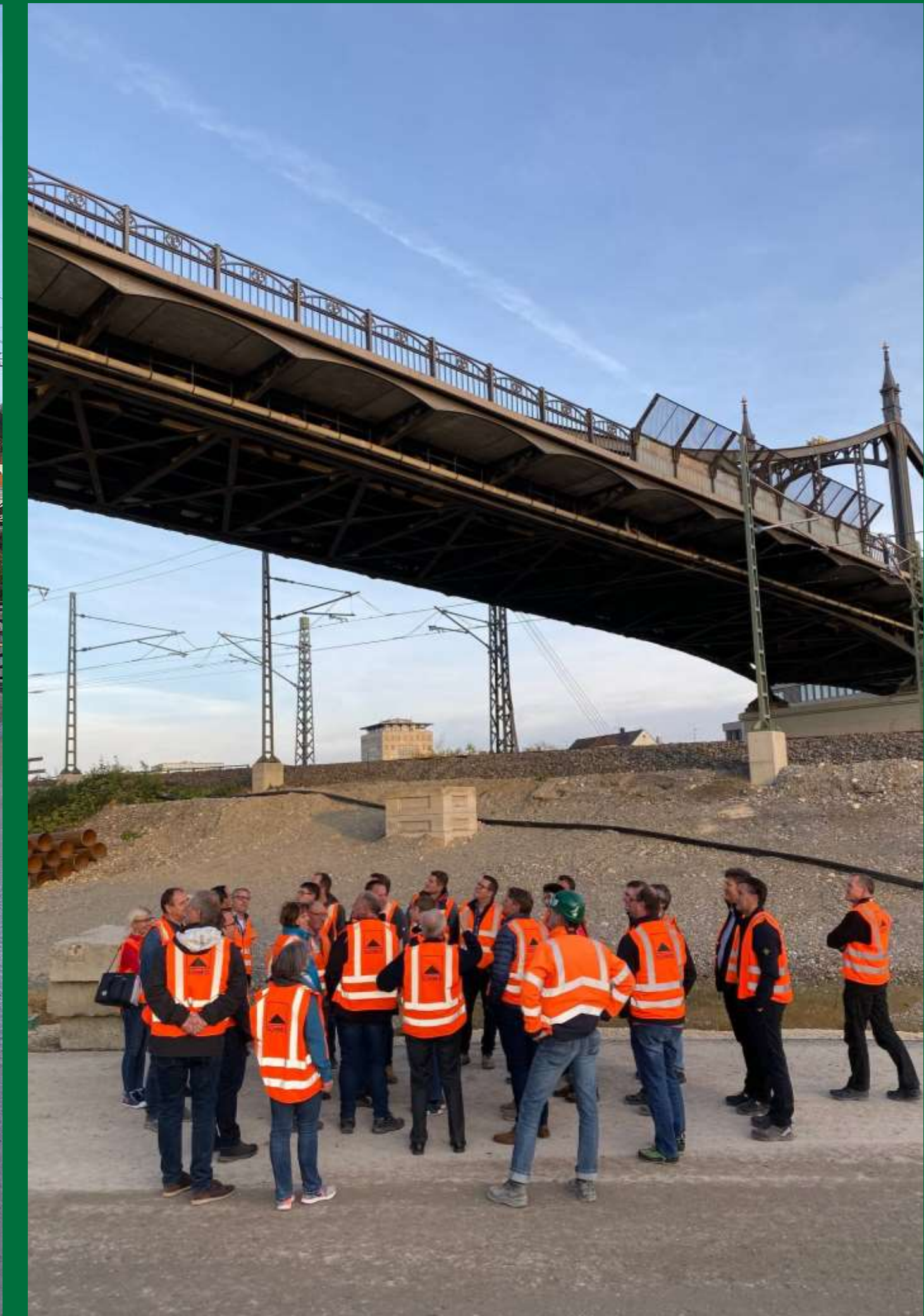
Tag der offenen Baustelle Nordkopf Ulm



Tag der offenen Baustelle Nordkopf Ulm



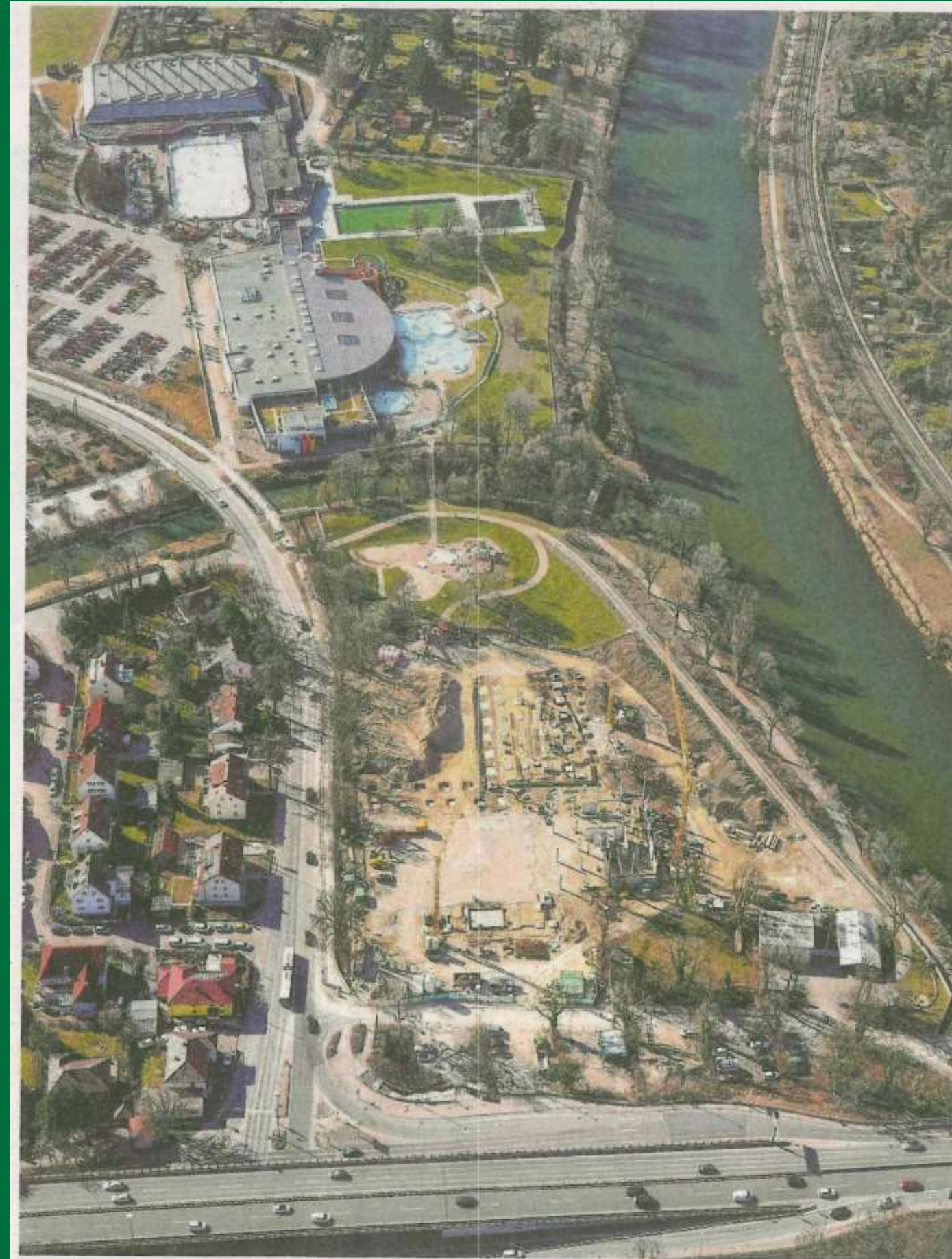
Baustellen-Tour Nordkopf Ulm



Weihnachtsfeier ARGE Nordkopf Ulm



Die Südwestpresse berichtet über den Orange-Campus

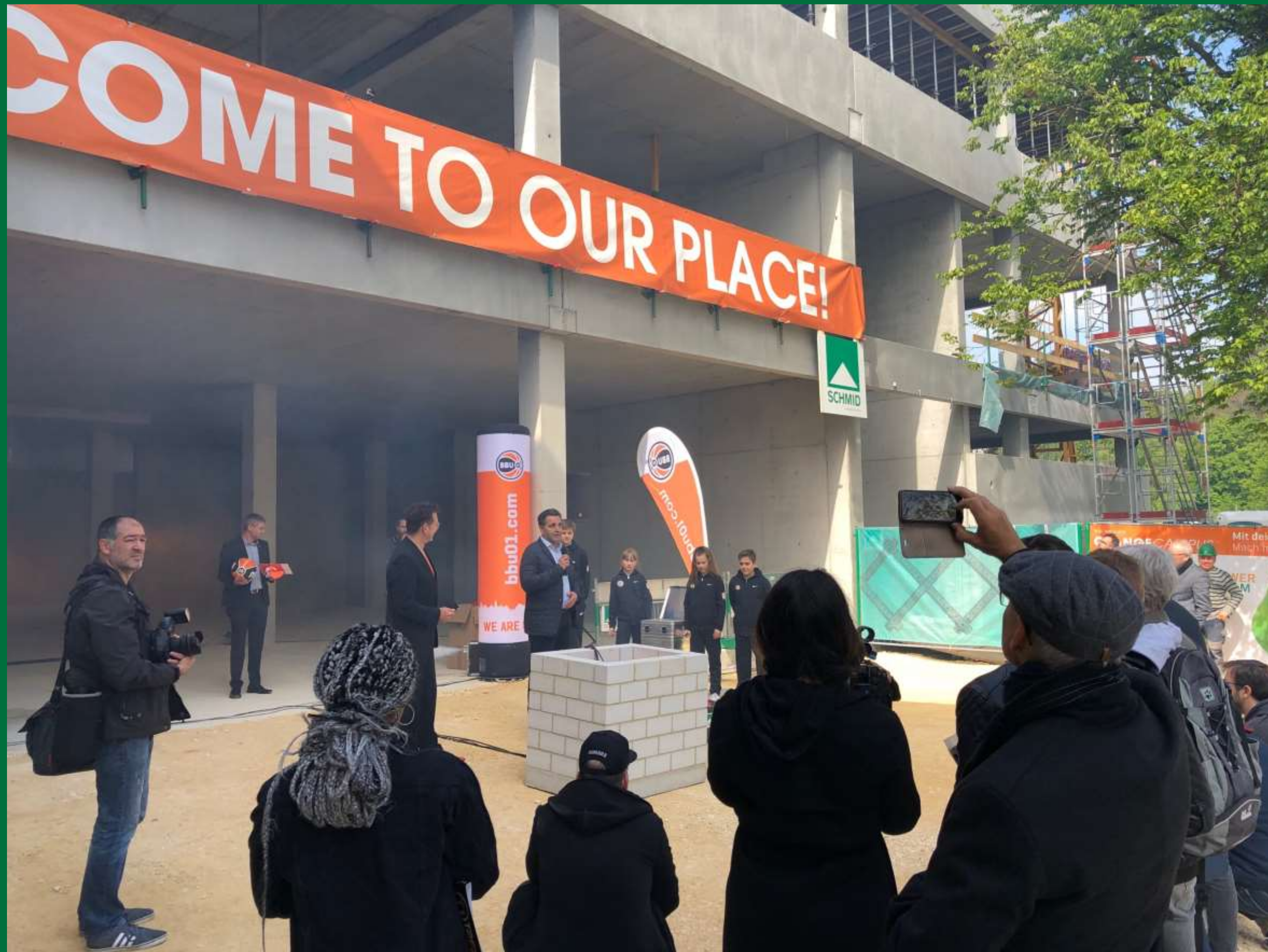


Großbaustelle Orange Campus nimmt Formen an

Das ganze Ausmaß sichtbar wird dieser Tage auf der Baustelle zum Orange Campus des Ulmer Basketballvereins BBU 01. Zwischen Donau, B 10/B 28, Wiblinger Straße und dem Donaubaad entsteht auf dem 17 000 Quadratmeter großen Areal derzeit das Trainings- und Nachwuchscenter. Wo vor knapp 20 Jahren noch das Freibad

war, sollen künftig vor allem Kinder- und Jugendmannschaften trainieren und Nachwuchsspieler an die Profis herangeführt werden. Das Gelände hatte fast zwei Jahrzehnte brach gelegen, bevor der Verein einen Teil des Grundstücks für kommerzielle Einrichtungen den beiden Städten abgekauft hat. *hum/Foto: Siegfried Geyer*

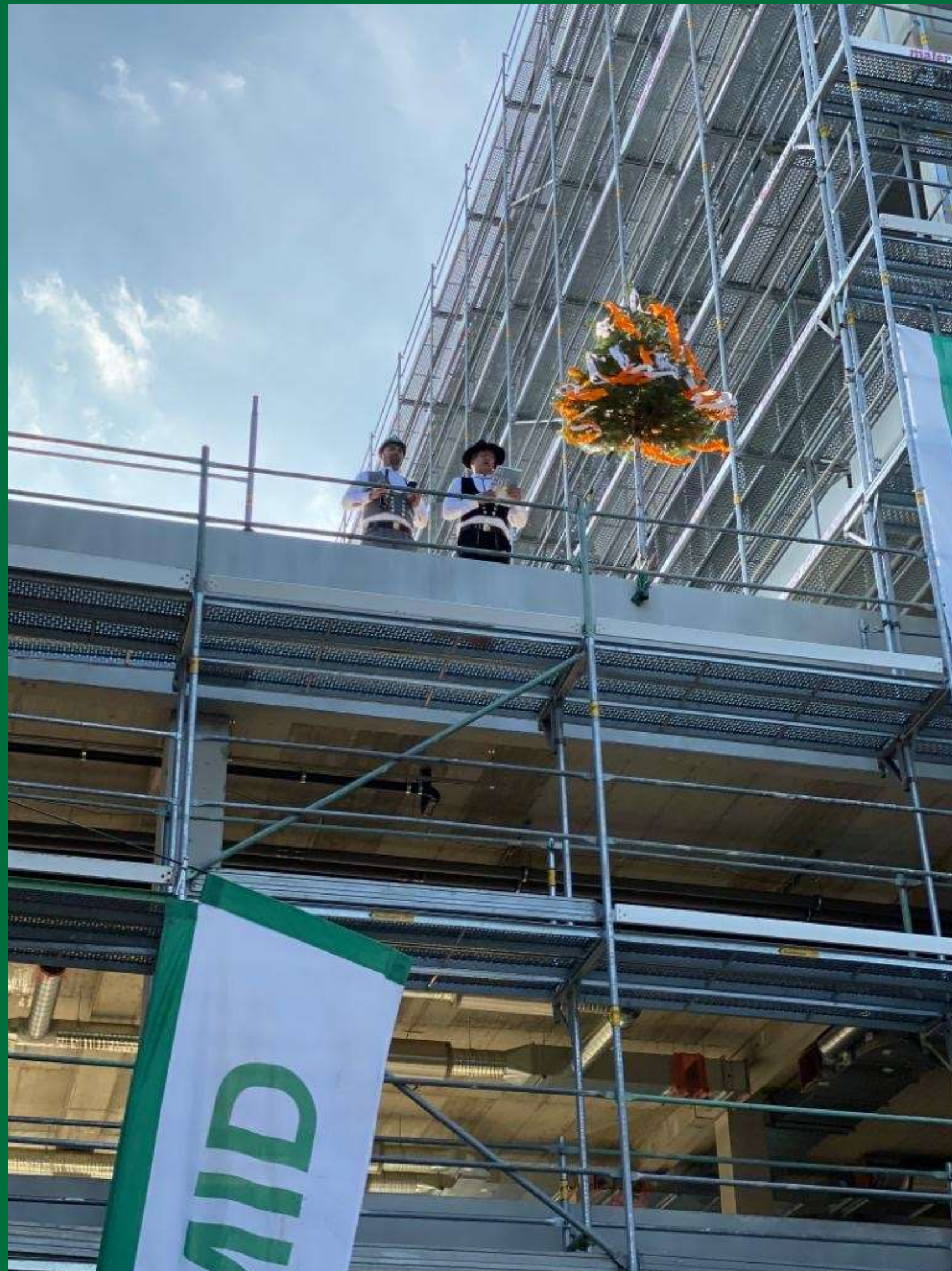
Grundsteinlegung OrangeCampus Ulm



Orange Campus, Neu-Ulm



Richtfest Orange Campus - vor Ort



Richtfestspiel Basketball - Orange Campus



Tag der offenen Baustelle OrangeCampus



Tag der offenen Baustelle OrangeCampus



DB SÜ Ulm-Donautal Elektrifizierung VE 302



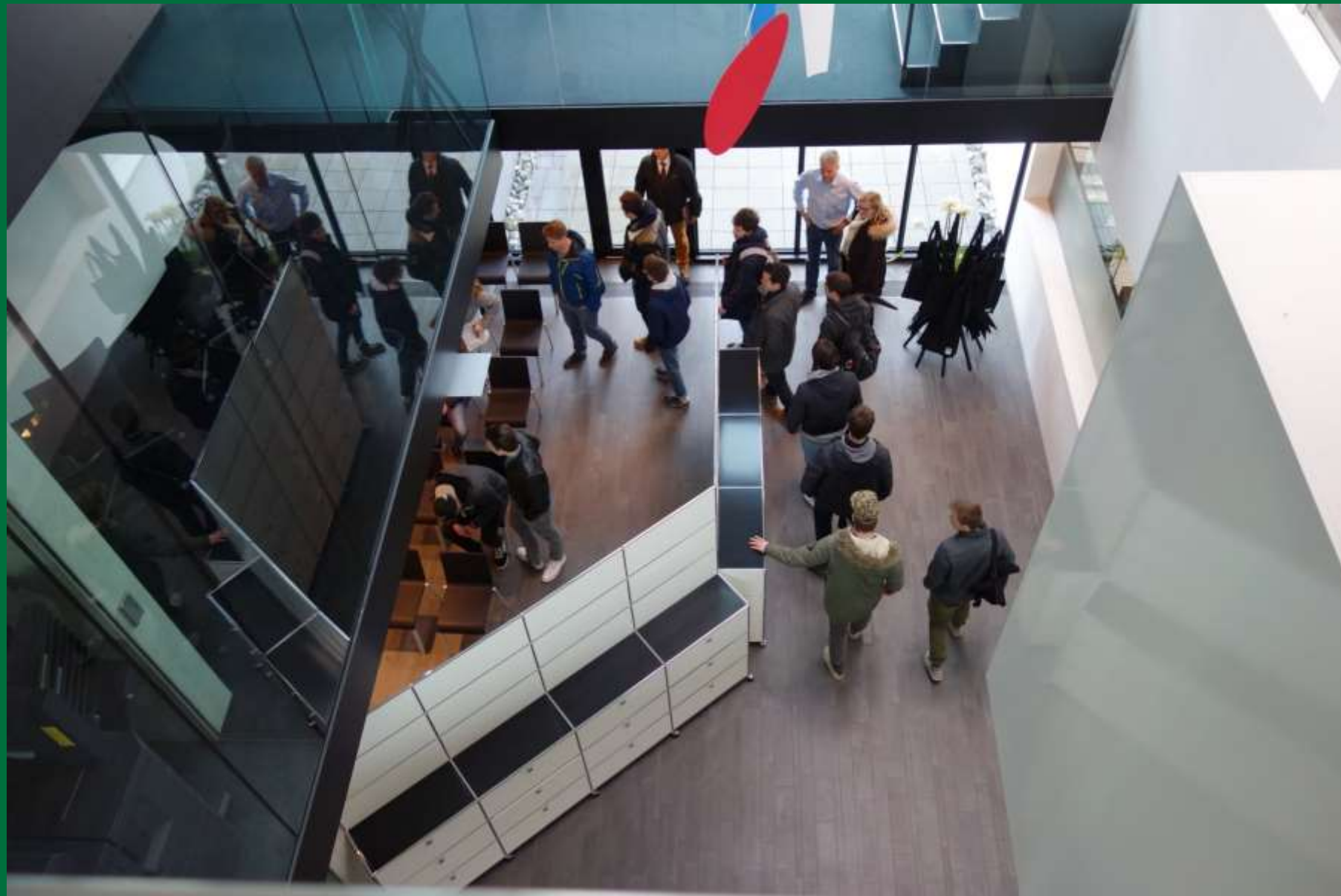
Einhub Brücke Ulm-Donautal



Ferienhäuser Sonnenpark, Baltringen



Hochschule Biberach Starterwoche



Motorsägenschulung AST Bauhof



Fußgängersteg ob. Kuhberg



Staplerschulung AST Blaustein



Ausbildungsbotschafter FUS Laupheim



Betriebsbesichtigung FUS Laupheim



GMS Blaubeuren, Dachsanierung



Kranabbau Haus Wunder Laupheim



Haus Wunder, Laupheim



Lossprechungsfeier Stahlbau



Polierbesprechung MSS-MSH



Jermi Erweiterung, Baustetten



Kaserne Laupheim, Fassade



Future4you



Betriebsbesichtigung für die Lehrer der Mühlbachschule Schemmerhofen



Besuch Bauma



Baustellentour Salzstadel Biberach



Kässbohrer Ausbildungszentrum, Laupheim



Kässbohrer Logistik, Laupheim - Erweiterung



L1250 Brücke ä.d. Neckartalbahn, Wendlingen



Brücke Wendlingen Nacht- und WE-Einsatz



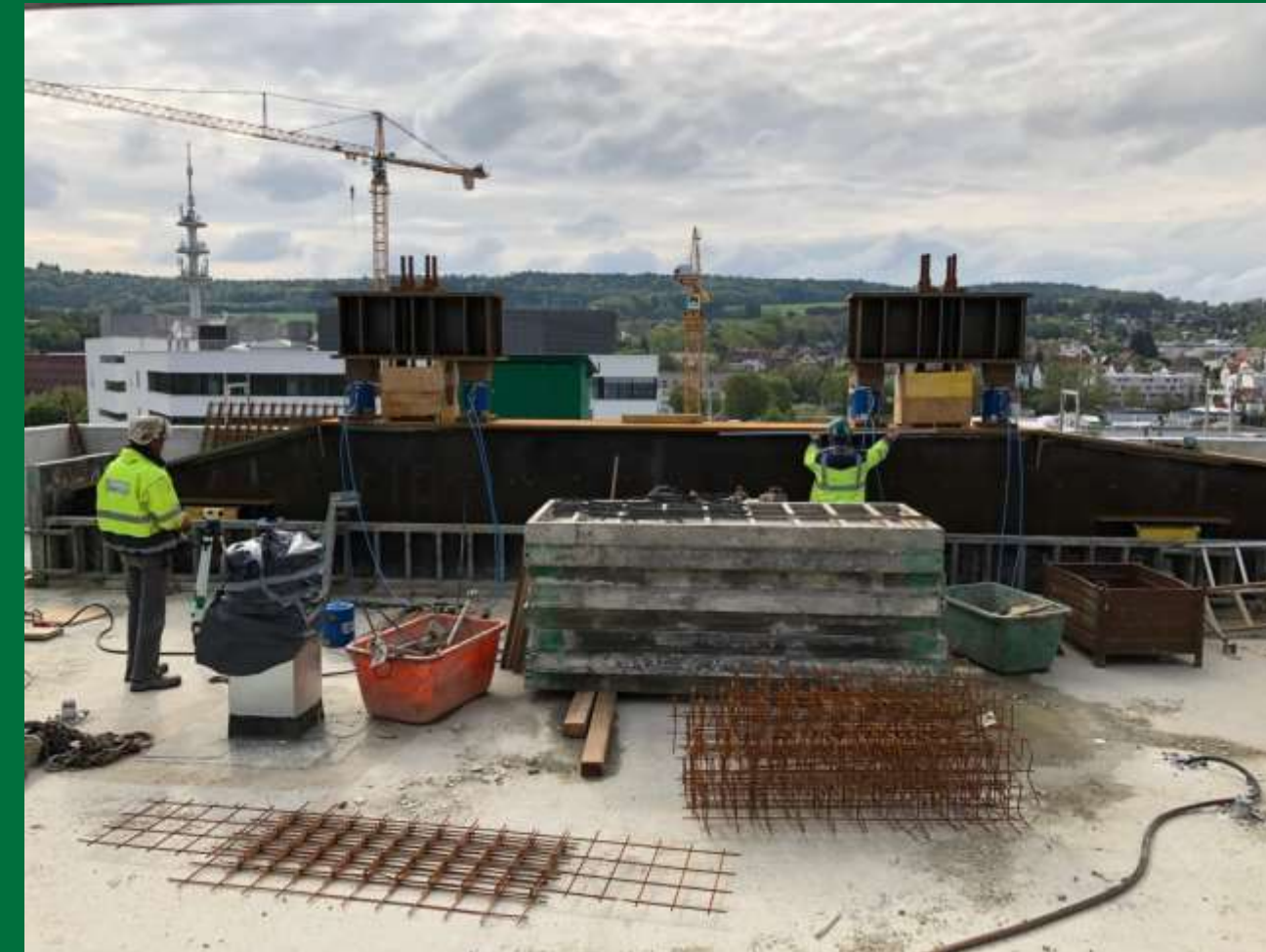
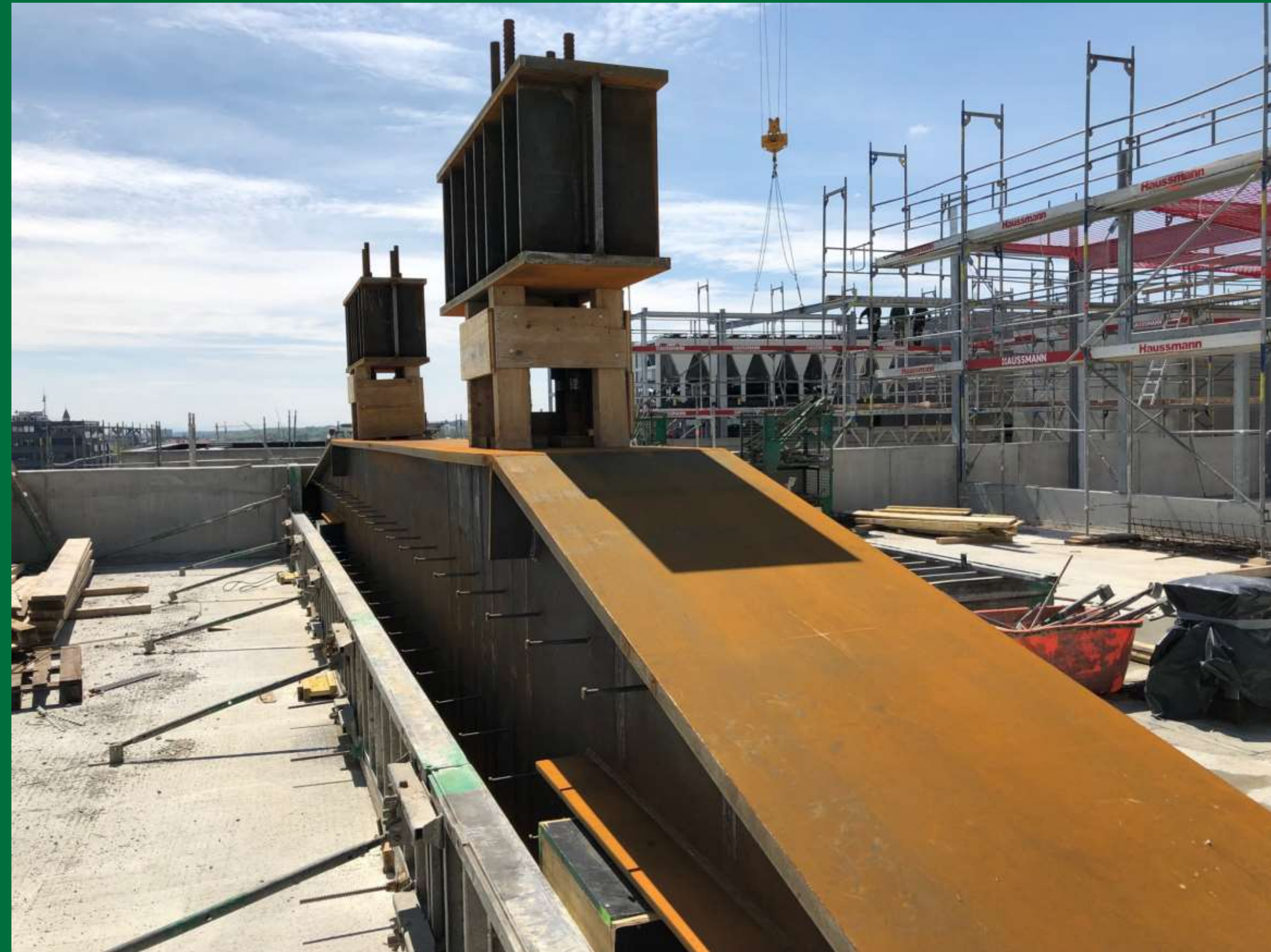
Vetter RVK letzte Decke



Stahlverbundträger für Vetter - 2019



Vetter RVK - Vorspannung Zugstütze



Vetter RVK - Einheben Verbundträger



Vetter RVKBM, Ravensburg



Vetter RVKBM, Ravensburg



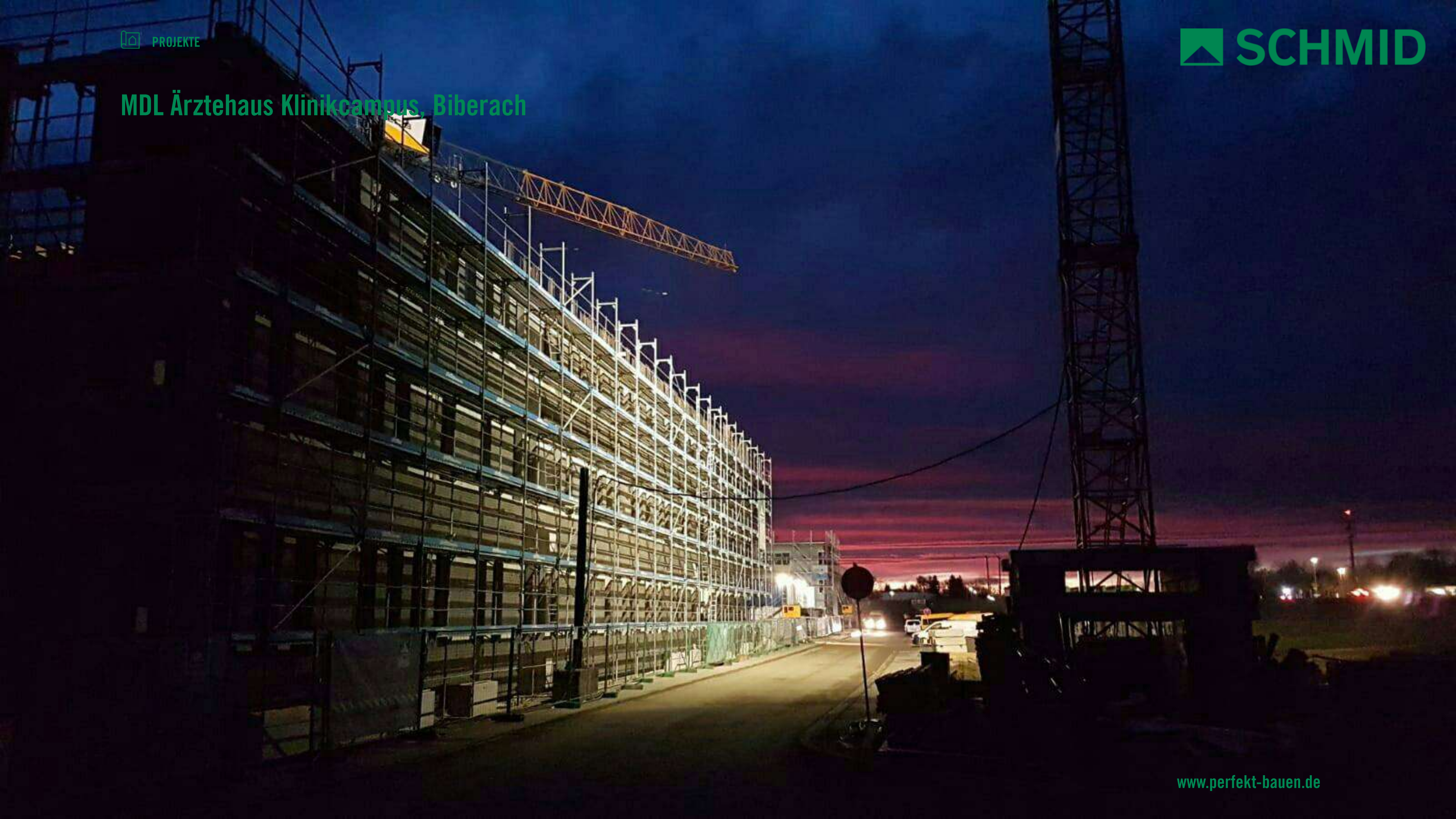
Maibaum-Aktion 2019



MDL Ärztehaus Klinikcampus, Biberach



MDL Ärztehaus Klinikcampus, Biberach



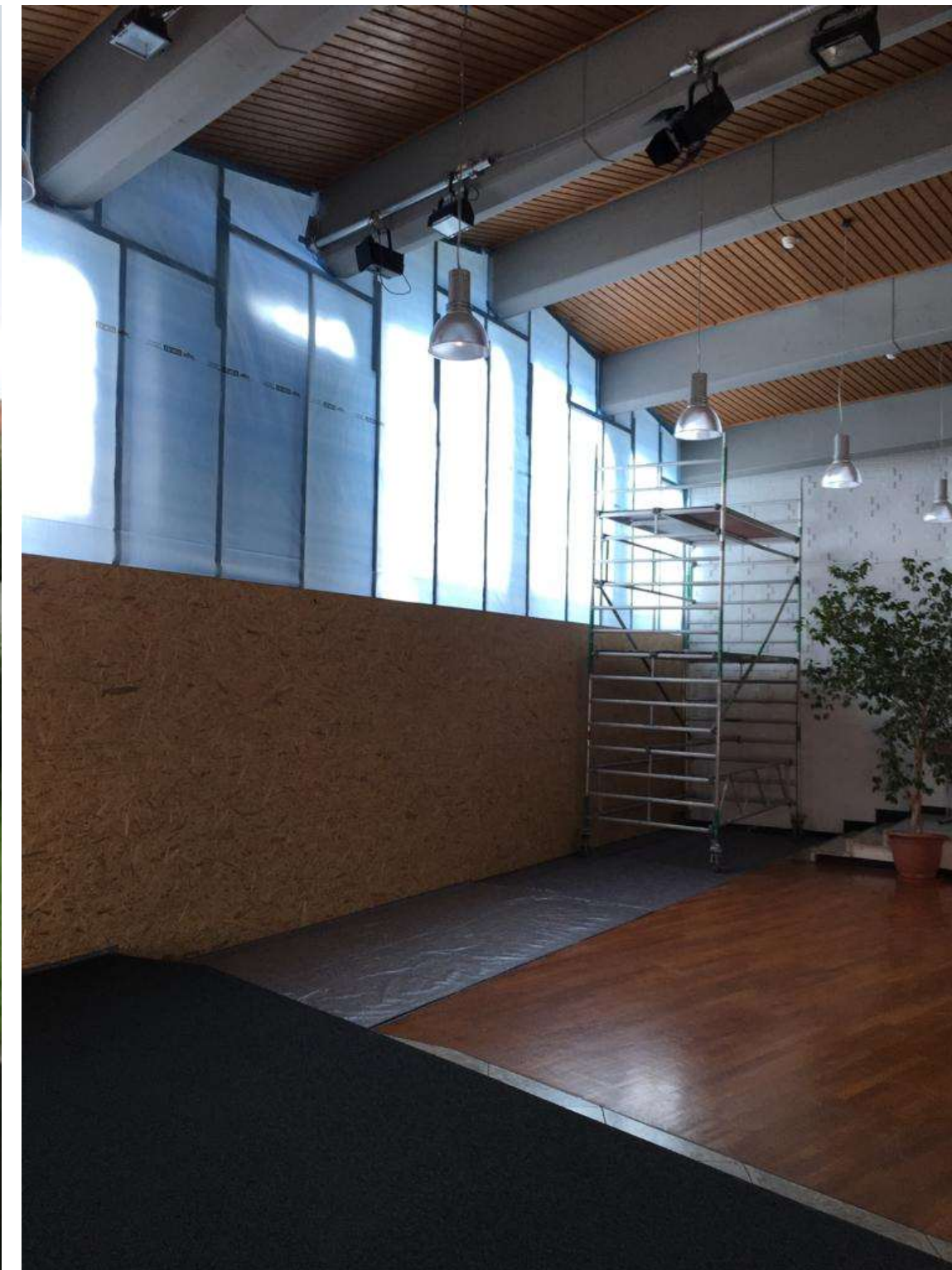
Munk Ypsilon, Ulm



Stiftung Liebenau RAZ, Ulm



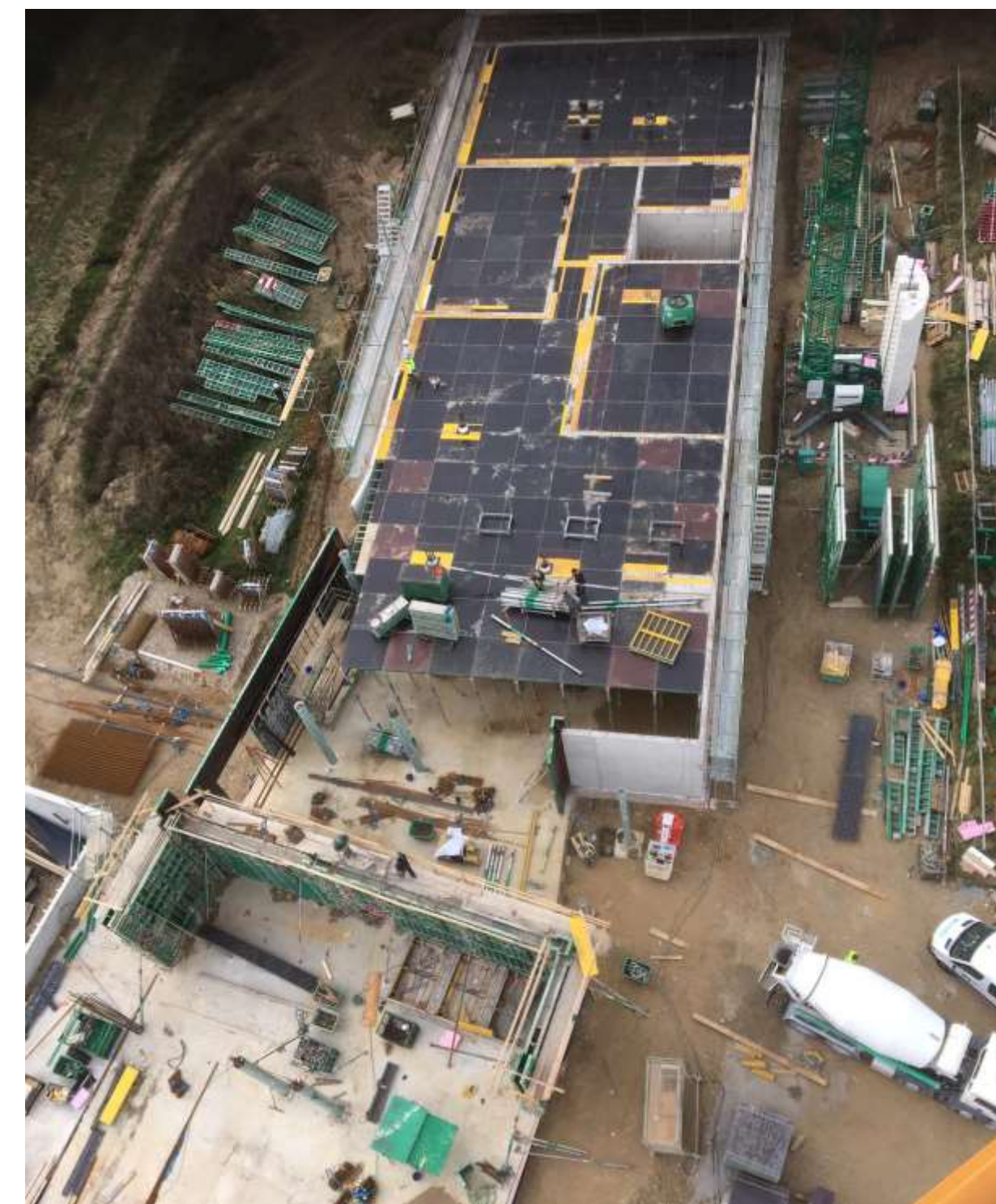
Musikschule, Laupheim



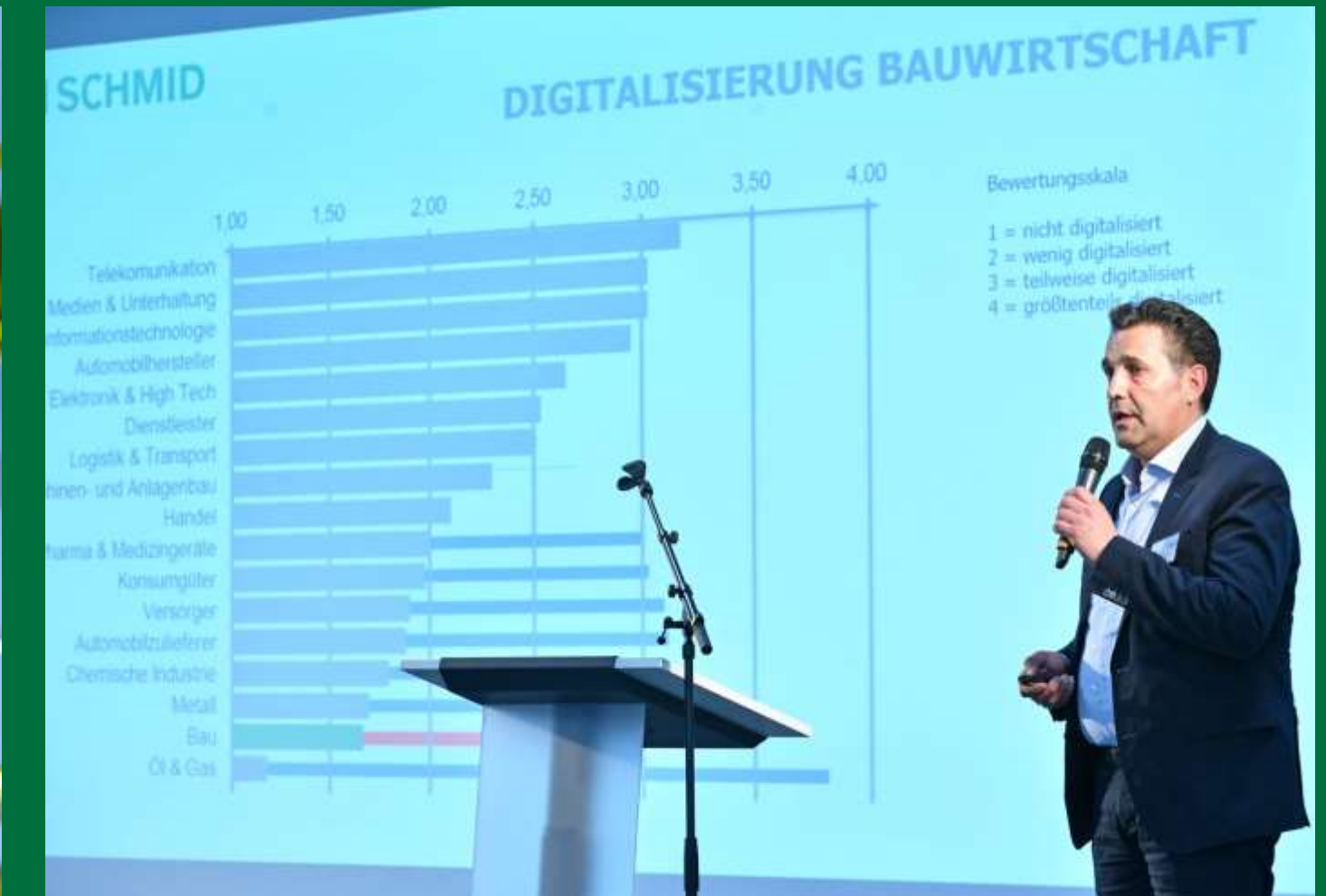
Spatenstich Novum-Hotel Augsburg



NOVUM Hotel, Augsburg



Eröffnung Digitalisierungszentrum Ulm-Biberach



Sanierung der Post in Eberhardzell



Rückbau Kappen Ludwig Erhard Brücke



Brückeneinhub Merklingen BW6



Brückeneinhub Merklingen



BW3-1 Nachtschicht



Stützwände BW 5.17 + 5.32 - Alaufstiegstunnel, Aichelberg



Trumpf Fitness- und Betriebssportzentrum, Ditzingen



Uhlmann Bürogebäude, Laupheim



72-Stunden-Aktion



Umbau Lagerhalle U32, BA 2 - TEVA, Ulm



Ulmer Heimstätte, Ulm



Richtfest Ulmer Heimstätte



Kranumbau Ulmer Heimstätte



Vetter Kammerbrühl, Ravensburg



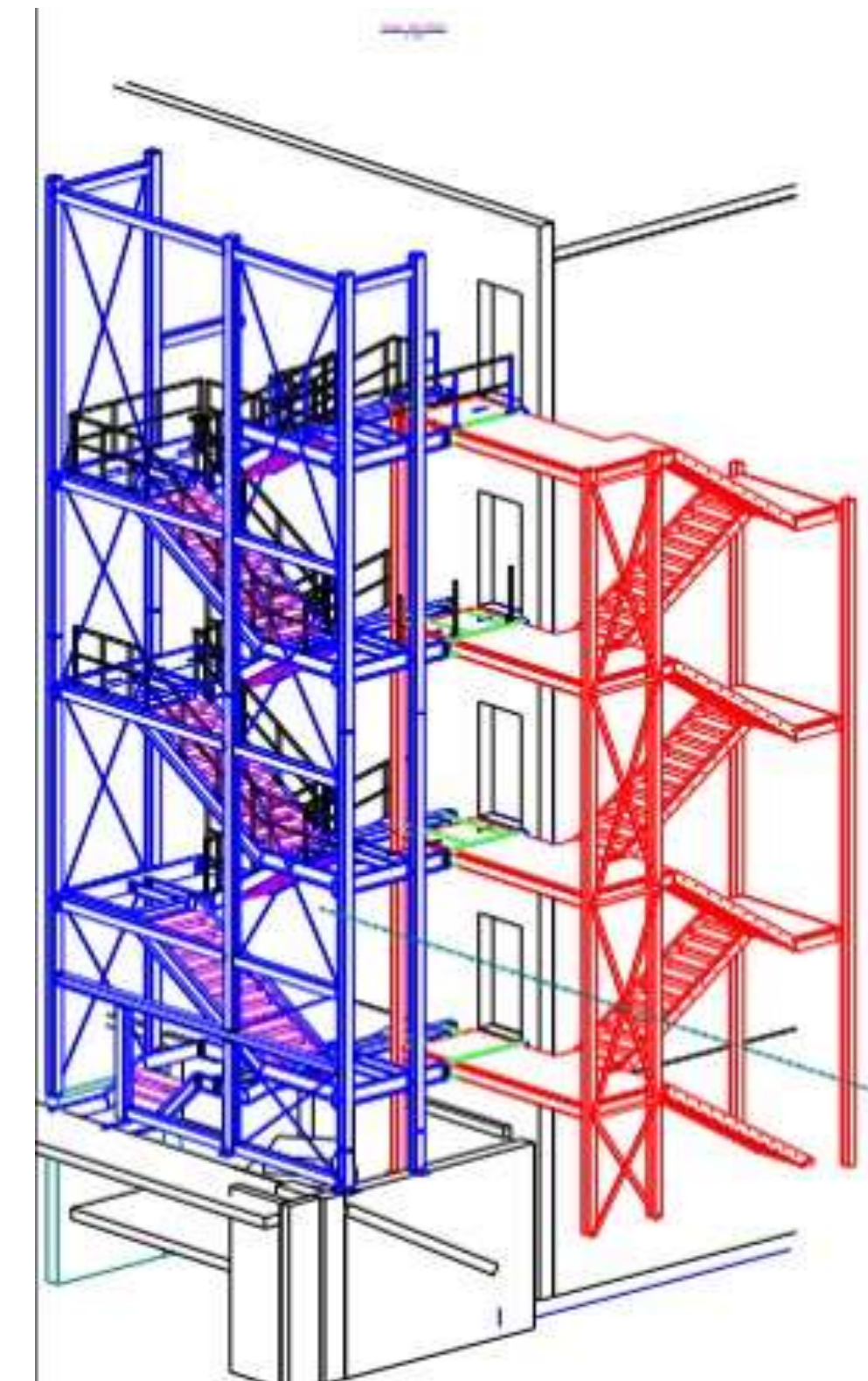
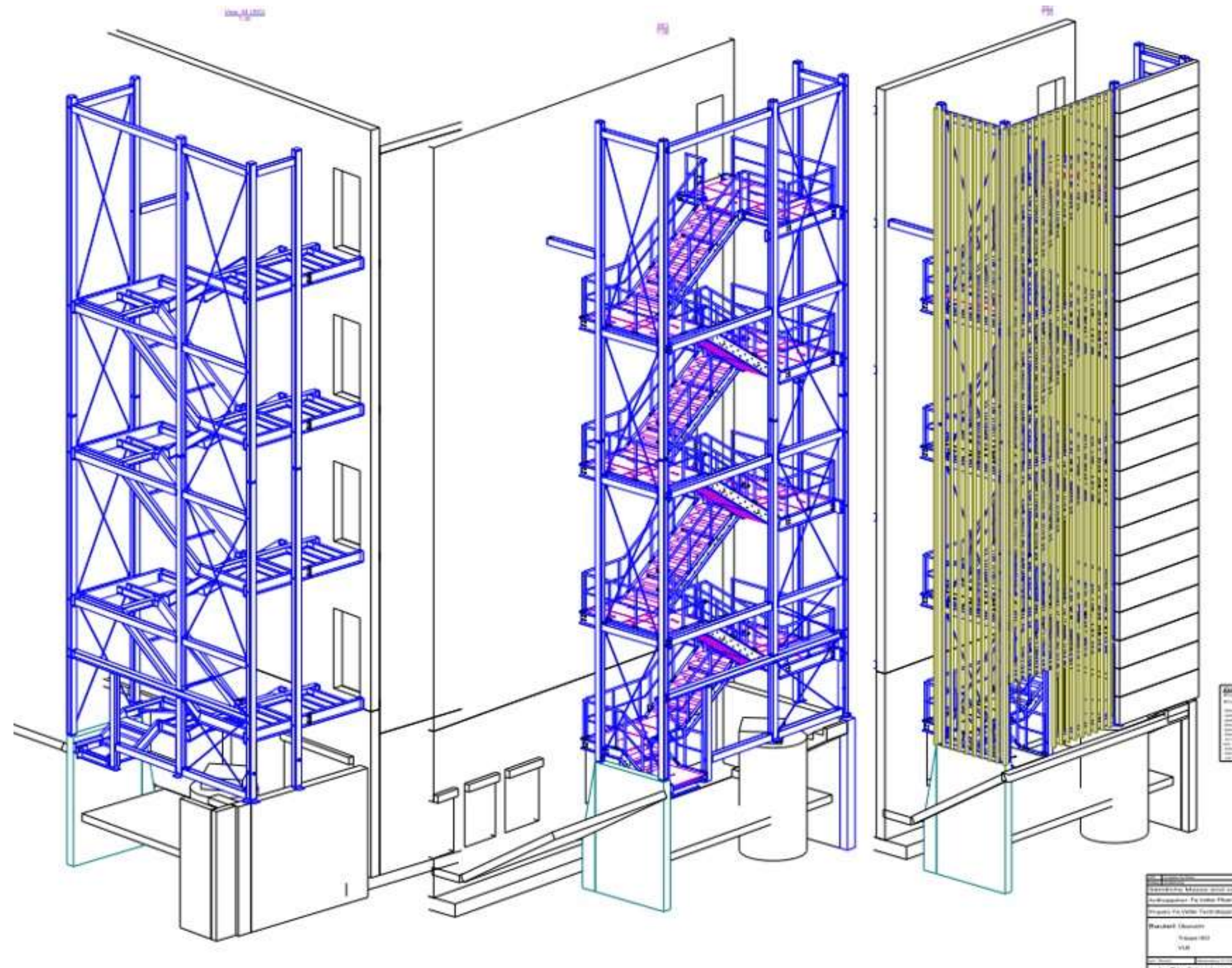
Vetter RVW Einhausung Luftsicherheit, Ravensburg



Vetter SDH1M, Ravensburg



Vetter VLB Treppenturm, Ravensburg



Vetter VSP – „Besuch“ im Container



Vetter VSP3S, Ravensburg



Großtransport Stahlbau VSP3 Vetter



Vetter RVB1M Dampfzentrale, Ravensburg



Vetter MFG1S. Ravensburg



Vetter MFG1S, Ravensburg



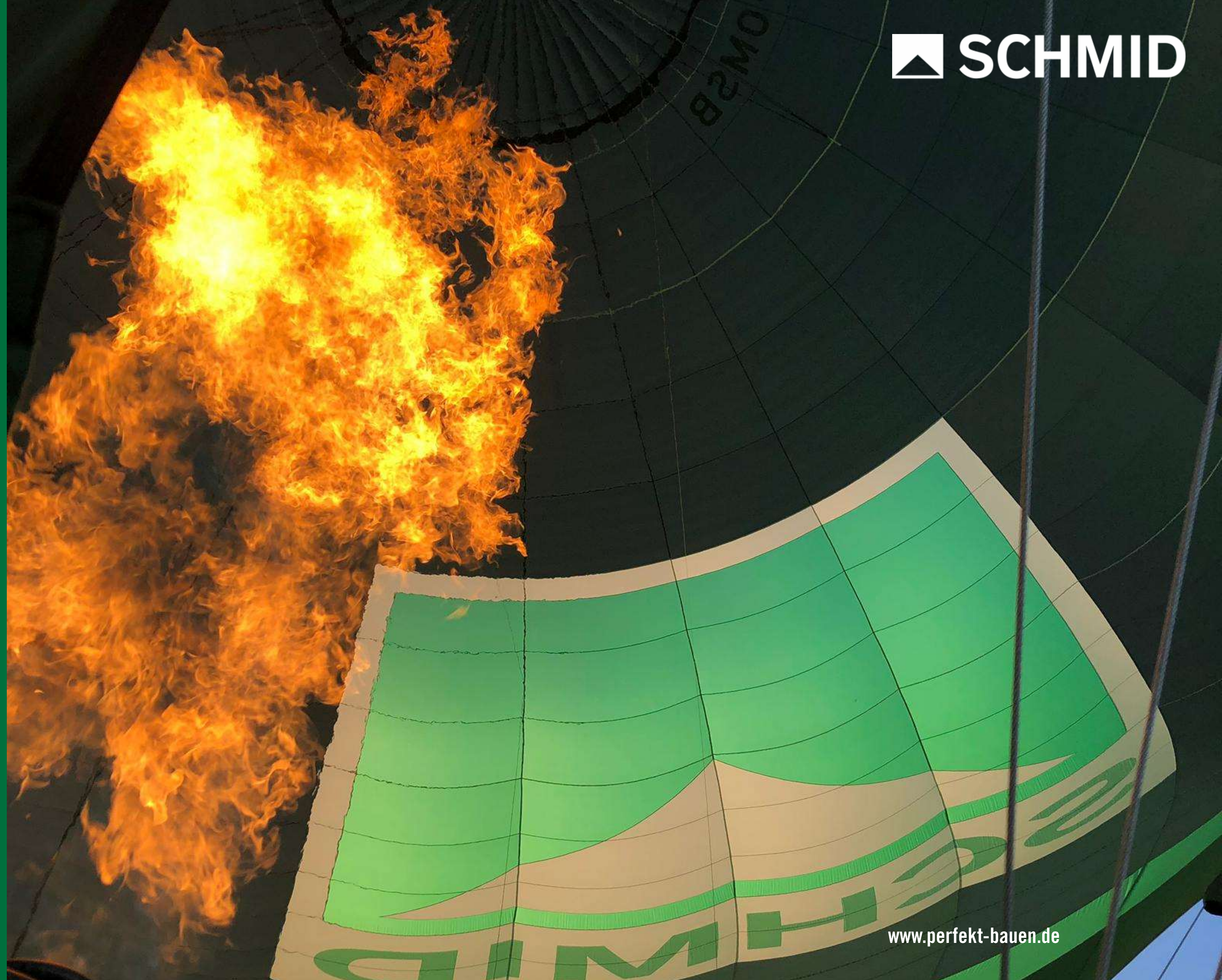
Säge-Bohranlage angeliefert - Stahlbau



Firmenlauf Ulm



Heißluftballon on Tour



Fußballturnier UH-Cup 2019



Fußgängersteg BC Anheben



Kinder- Heimatfest Laupheim



Betriebsb. Mühlbachschule & Werkrealschule Schwendi



Schulstadt Uhlmanien 2.0



Sommerfest



Sommerfest



Azubi-Start 2019



Weiling, Lonsee, Aufstockung Bistro - Schulung



Azubi-Erlebnistag



Erste Hilfe DRK Biberach



Lossprechungsfeier Maurer 2019



Wüsthsteg Munderkingen



Schloss-Cross Laupheim



Wohnhaus Autenrieth, Blaubeuren



Kässbohrer Einkleidung DSV-Ski-Stars



BIM-Schulung Hochschule BC



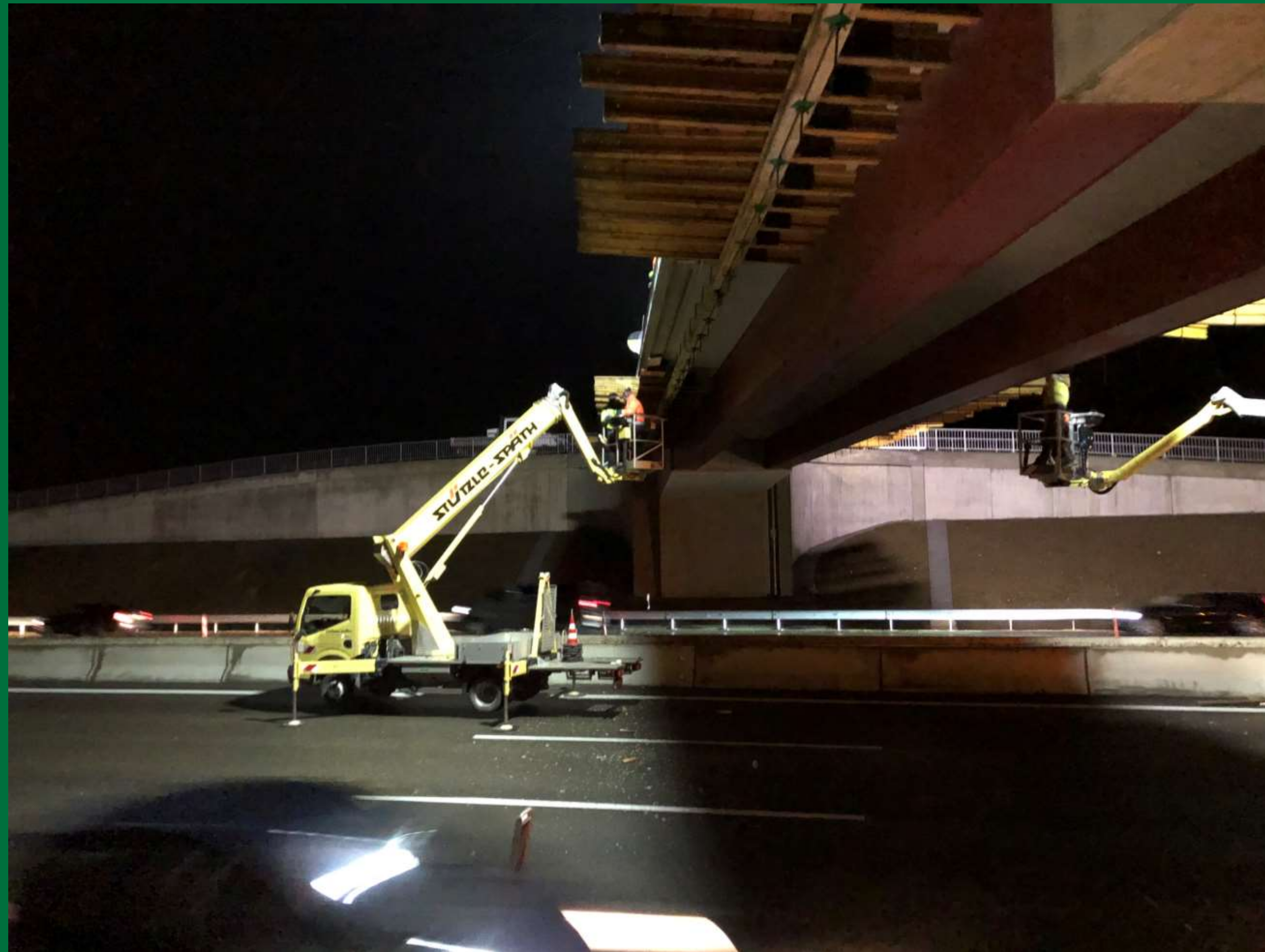
Wohnhaus Drittenthaler, Ulm



Ergänzung Überbau BW2 und BW6 – A8, Merklingen



Merklingen BW2 Nachtschicht



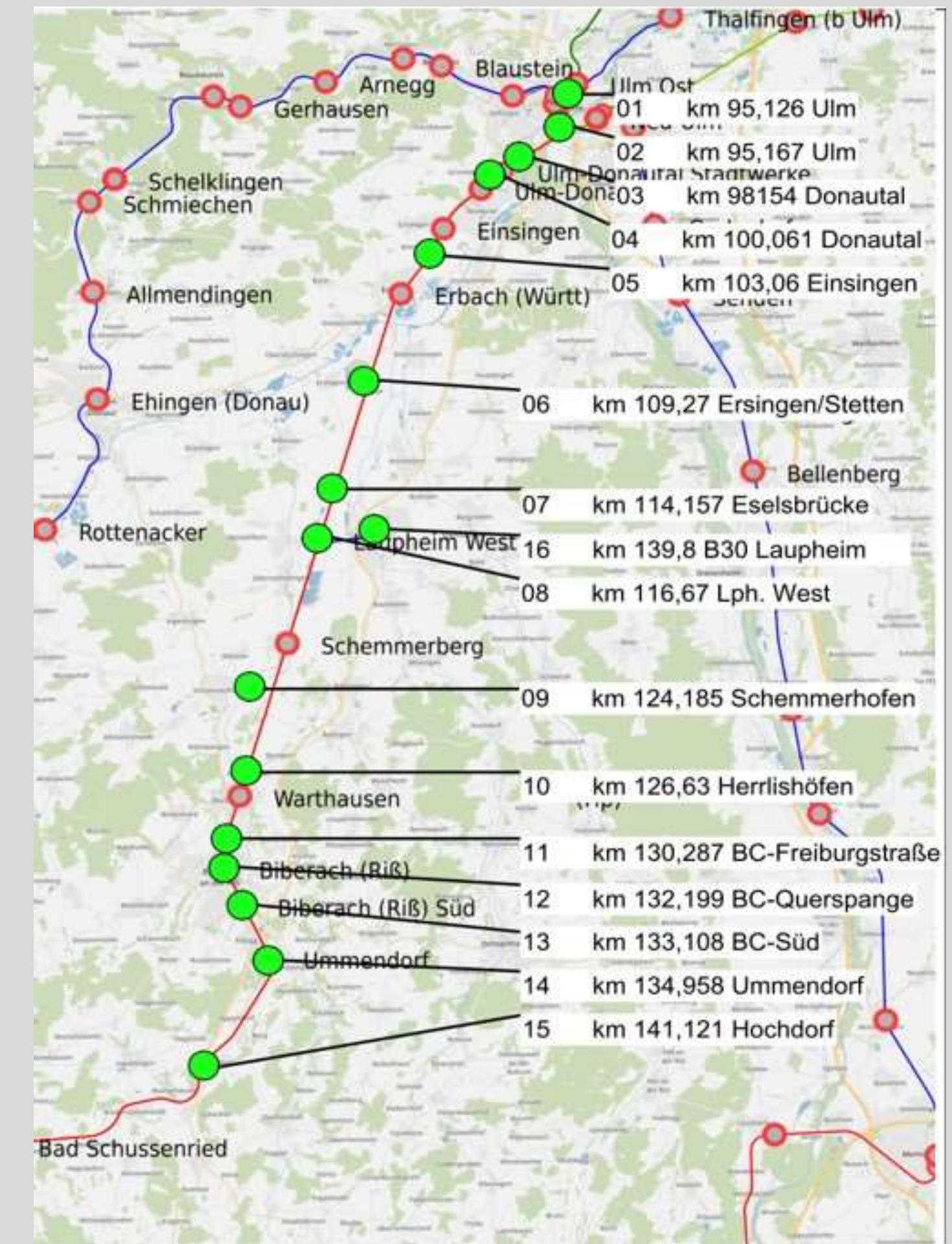
Merklingen Nachtschicht Teil 3



BIM Präsentation Karl-Arnold-Schule



DB Elektrifizierung Südbahn VE304 Berührschutz, Südbahn Ulm - Bad Schussenried



Erneuerung EÜ Strecke 4500 Schussen 1+2



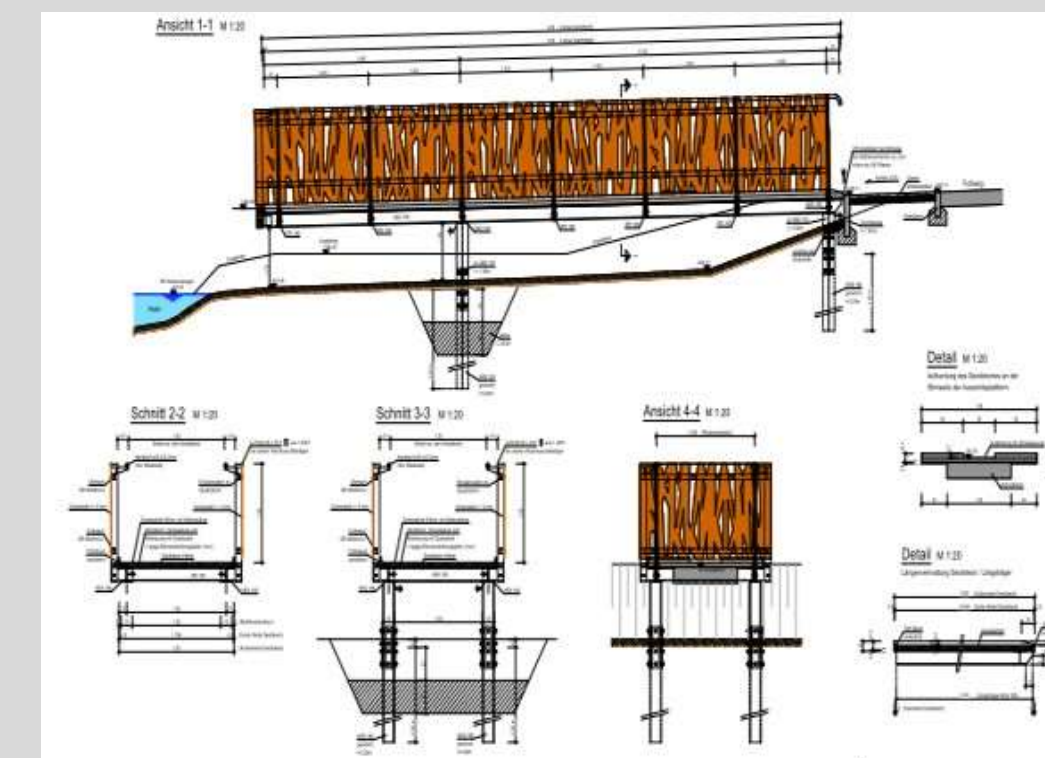
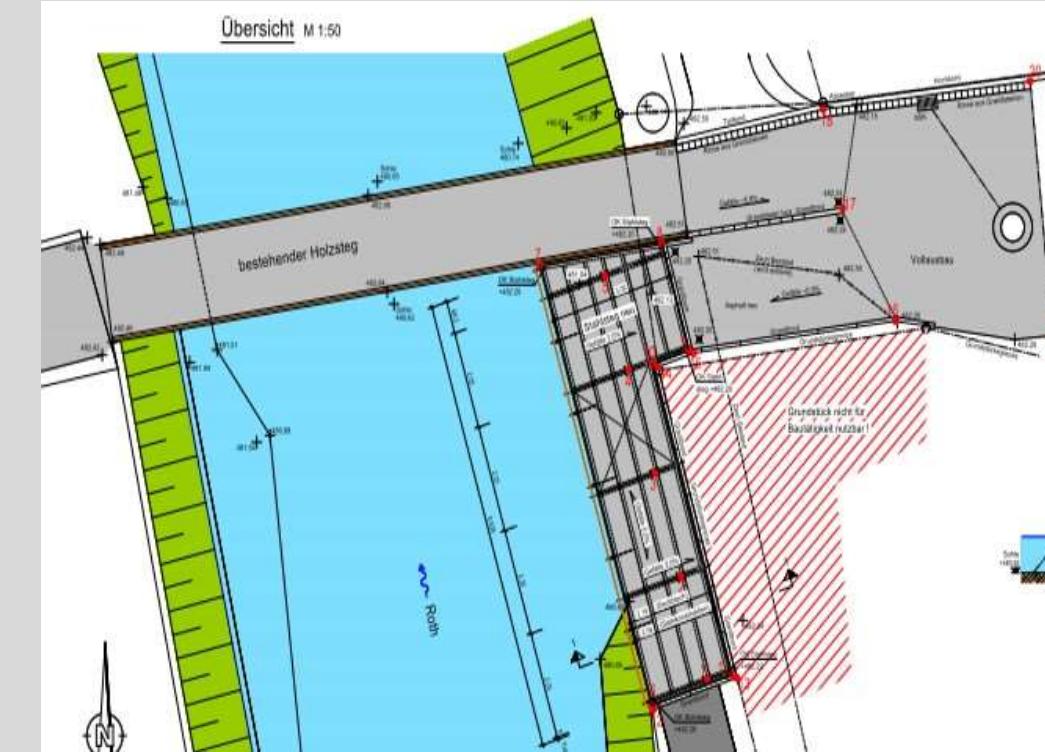
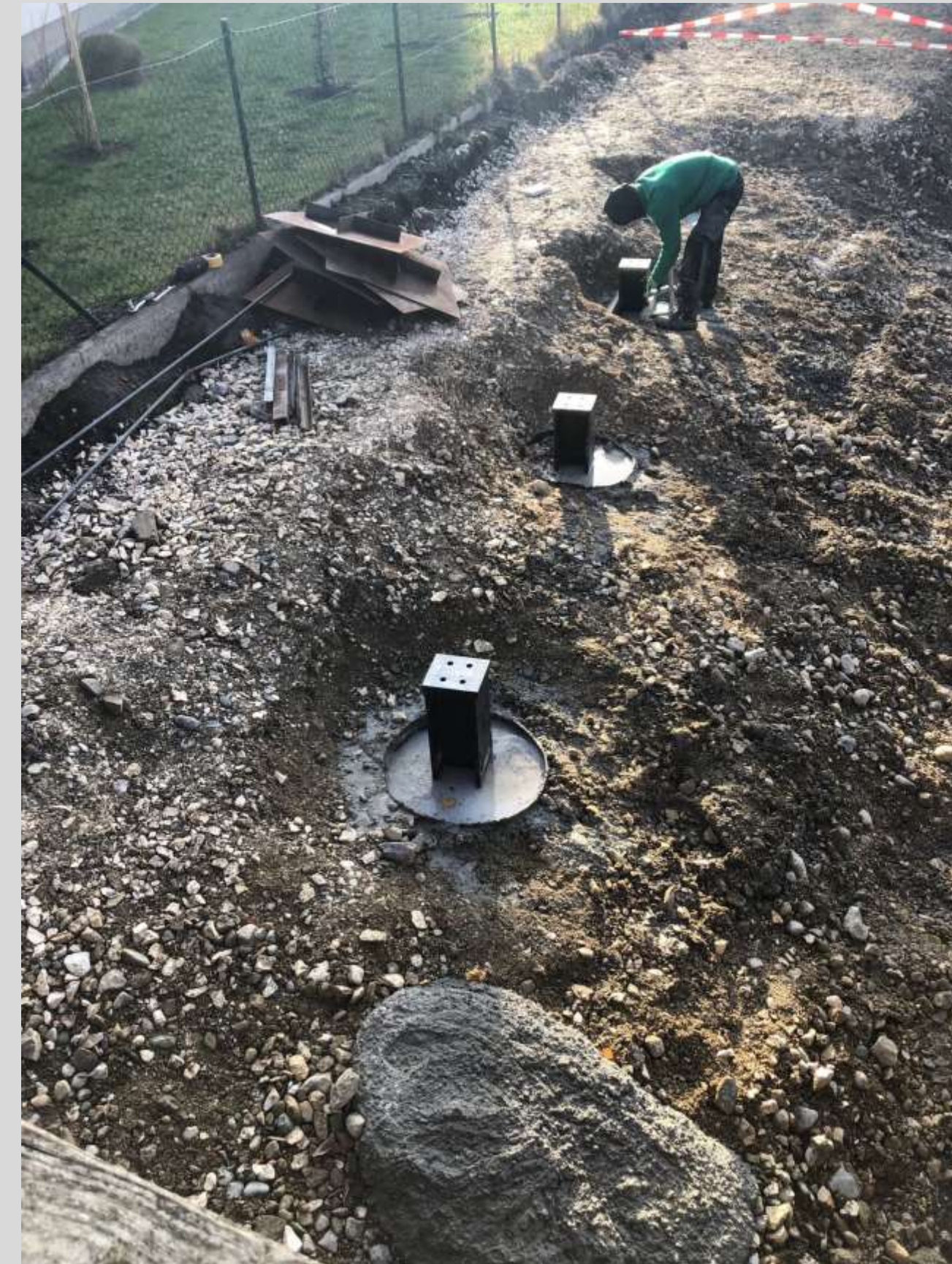
Schmid Bürogebäude Fassade



FUG Ulm - BHKW 1



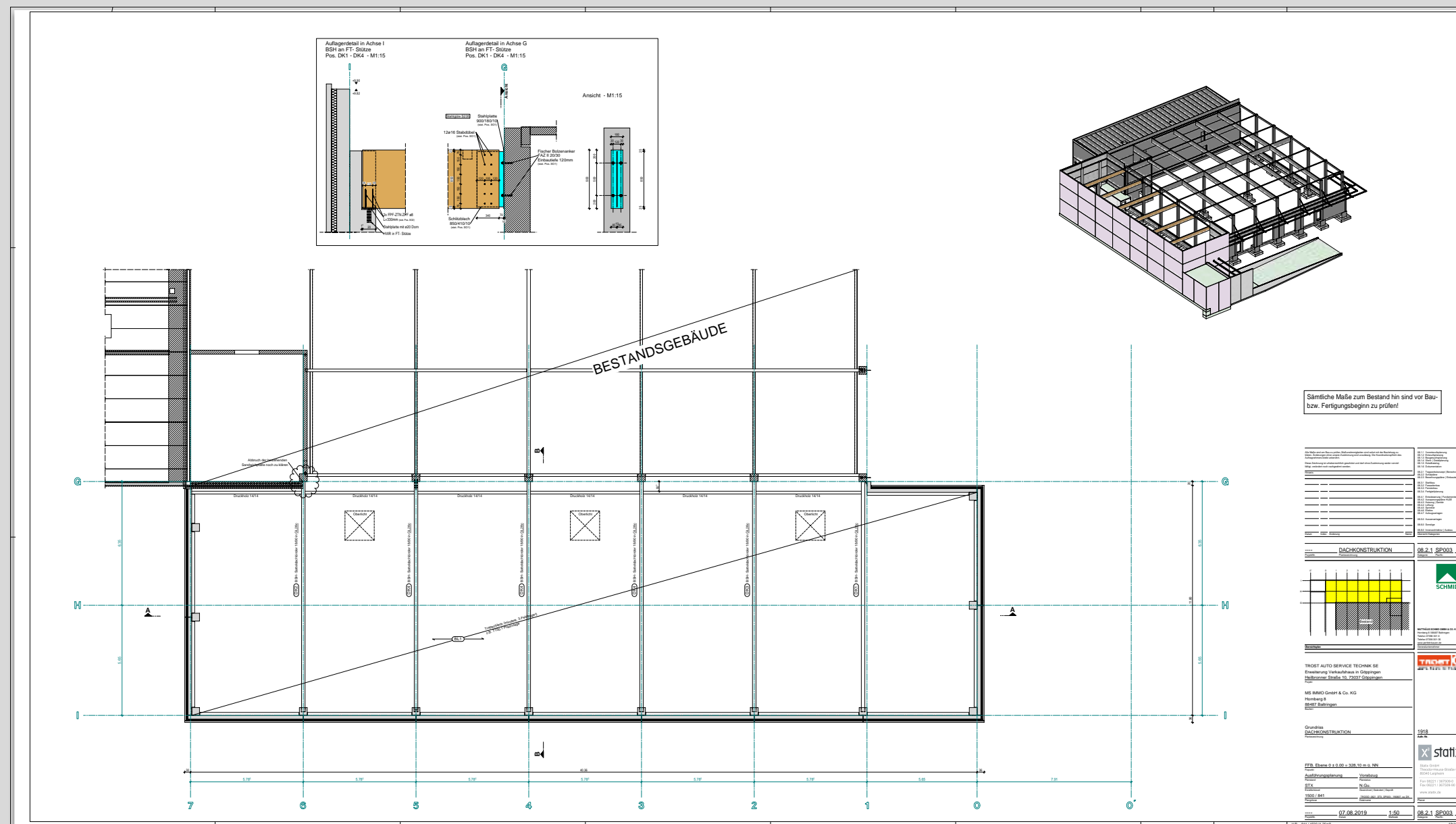
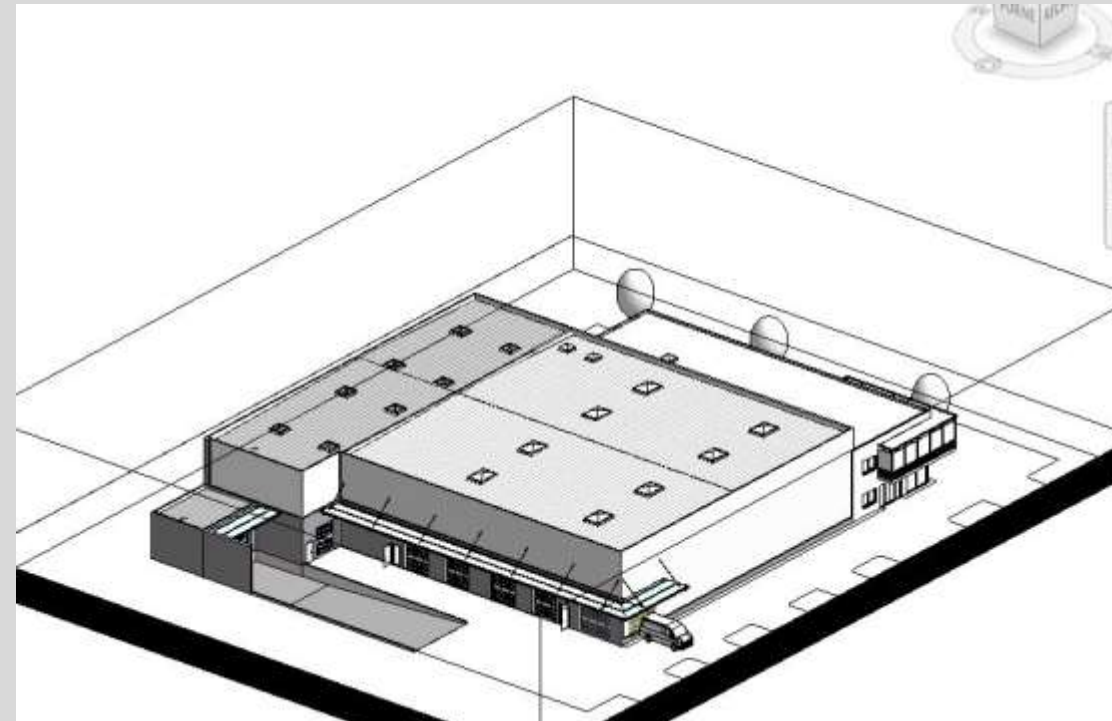
Stahlsteg und Aussichtsplattform, Pfaffenhofen



Werksumsiedlung Röchling



Trost Erweiterung, Göppingen



Wohnanlage Stöferle, Untersulmetingen

