



2025

Jahresrückblick

EINFACH
WIR.



2025



MATTHÄUS SCHMID Gruppe // Außenanlage und Ladeinfrastruktur



Stadt Biberach // Brücke Rollinstraße // Biberach



Neujahrsempfang 2025



2025

Sicher bei SCHMID – Erste-Hilfe Kurse



2025

Blank's Brauerei // Dachsanierung // Zwiefaltendorf



Fußgänger- und Radfahrbrücke am Schiefen Haus // Ulm



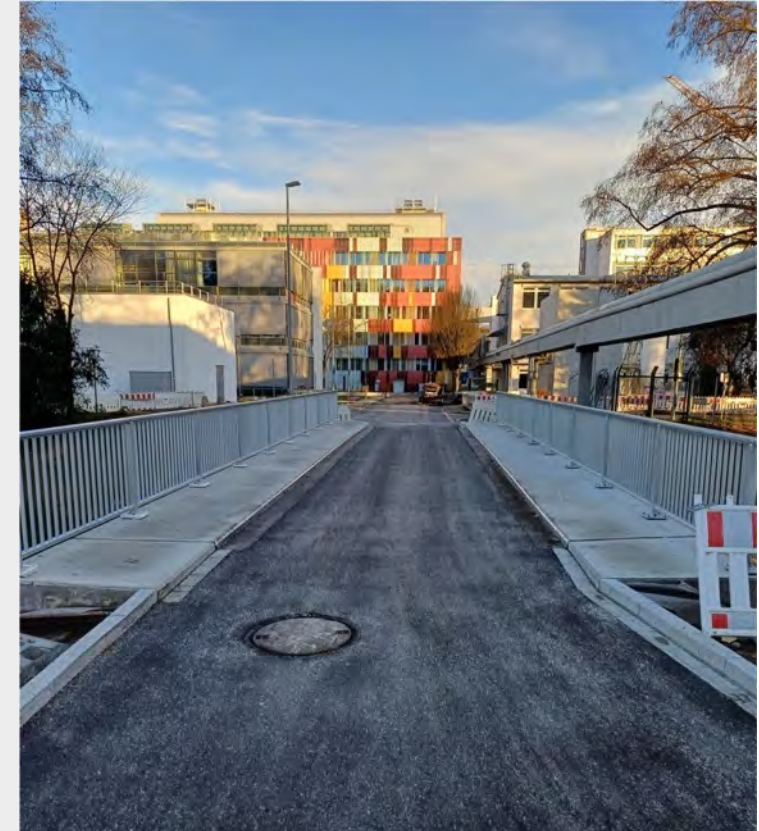


2025

Brücke über die Hühler Ach // Blönried



Boehringer // Brückensanierung // Biberach





2025



Aufstellen des Maibaumes – SCHMID hilft und ist Mitglied in der Maibaum-Jury





DER SCHÖNSTE MAIBAUM 2025

Eine Aktion der Schwäbischen Zeitung, Matthäus Schmid Bauunternehmen und der Kronenbrauerei Laupheim

Die Maibäume werden auch dieses Jahr von unserer Jury nach den Kategorien Tradition, Kunst, Originalität und Nachwuchs bewertet. Ihr Verein oder Gruppe möchte mit dabei sein? Dann bewerben Sie sich gleich!

ZU GEWINNEN GIBT ES: Freibier der Kronenbrauerei Laupheim & Geldpreise von Matthäus Schmid Bauunternehmen

PREIS DES LANDRATS: 500 € für den schönsten Maibaum im Landkreis Biberach

JA, WIR MACHEN MIT!

Anmeldungen bitte per E-Mail an aktionen-bc@schwaebische.de unter dem Stichwort „Maibaum 2025“ mit folgenden Angaben:

- Name des Vereins / der Gruppe
- Ansprechpartner mit Telefon, E-Mail
- Angabe, wo der Maibaum steht

Bewerbungsschluss: 25. April 2025

Die Gewinner werden schriftlich benachrichtigt. Barauszahlung des Gewinns und Rechtsweg sind ausgeschlossen.





2025



2025

2025



Zwei Fußgänger- und Radfahrbrücken am alten Fritz // Ulm



Euchner Logistik-Projekt EMS // Leinfelden-Echterdingen



2025



Haus Tessin // Ulm



Sanierung Fürstenbau // Ochsenhausen



Sommerfest



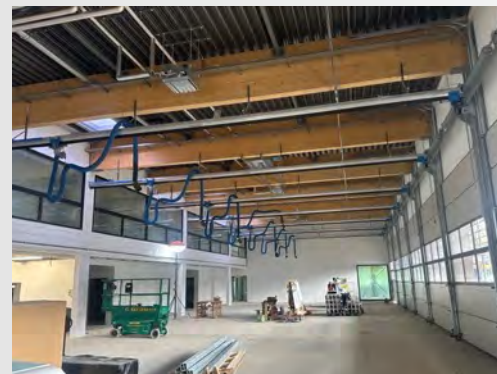
2025

Sommerfest



2025

Feuerwehr Weißenhorn





KITA Schwendi





Gastro Menü Ulm // Stahlbauhalle



Götz // Einhausung Fallwerk // Stahlbau // Weißenhorn



BRÜCKBAUFEST



2025

Instandsetzung Brücke Münsinger Straße // Ehingen



Hugo Boss // Logistikzentrum // Filderstadt





KITA Aßmannshardt // Fassadenverkleidung



Stadt Vöhringen // Holzverkleidung KIGA // Vöhringen





2025

Berufsinformationsbörse // Friedrich-Adler-Realschule Laupheim





2025



2025

Sanierung Kläranlage // Aulendorf



SCHMID Laufgruppe – Firmenlauf Oberschwabenlauf Burgrieden



2025

SCHMID Fußballteam – Uhlmann Halder Cup



Kloster Laupheim // Wohnquartier // Pflegeheim // Laupheim





Kloster Laupheim // Wohnquartier // Pflegeheim // Laupheim







2025

Landesausbilderpreis



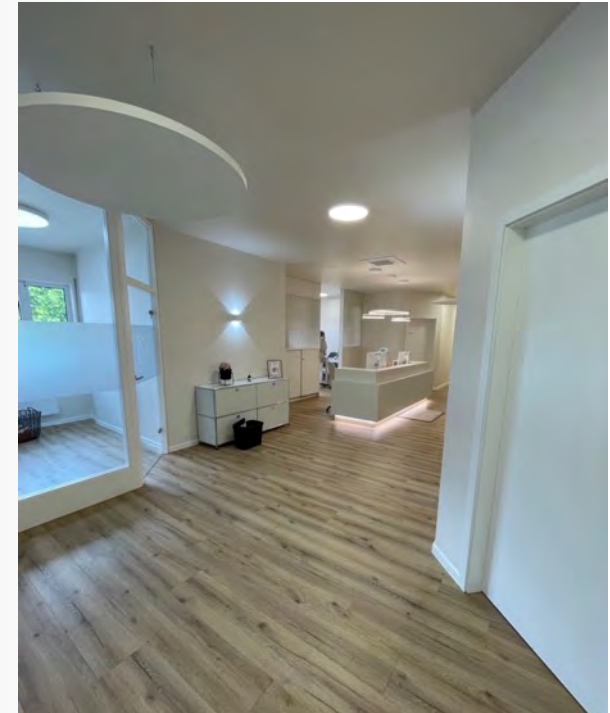
2025

Azubi-Start und Erlebnistag



2025

Umbau Praxis Mederm



Brücke über die kleine Lauter // Blaustein-Herrlingen





2025



2025

LUK Career Day



2025

FreeFlowFestival – HANG ON!



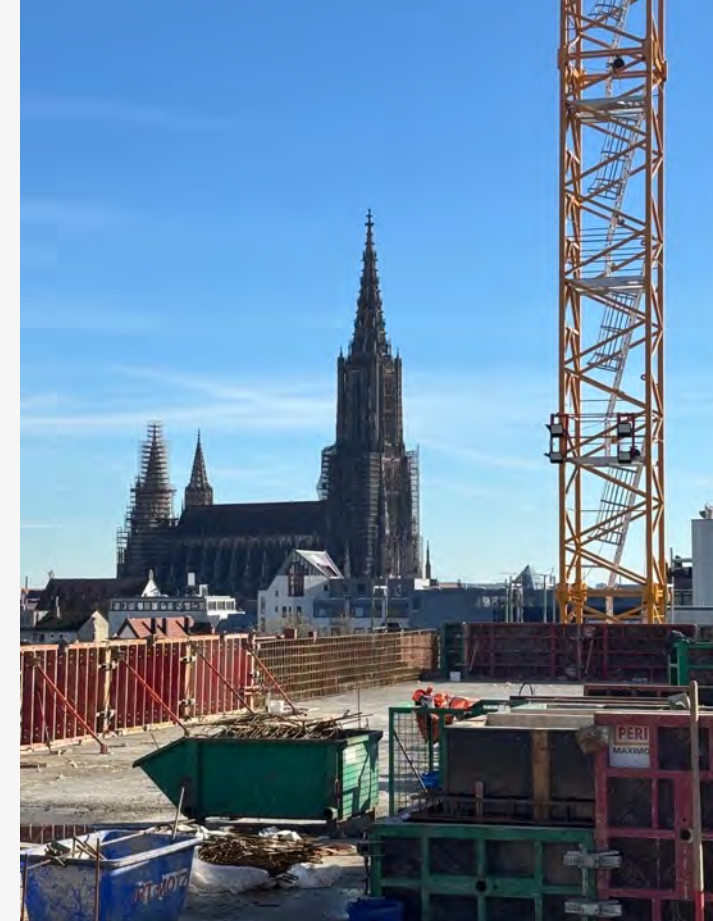
2025

2025

ARGE SCHMID Motz // Linde CI4C // Mergelstetten



Müller Areal // Wohn- und Geschäftshaus // Ulm

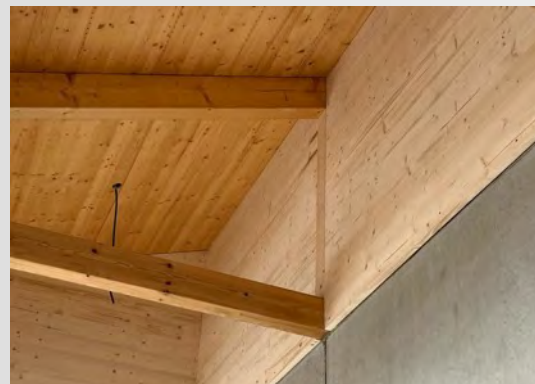




2025

2025

LAZBW // Multifunktionsgebäude // Aulendorf





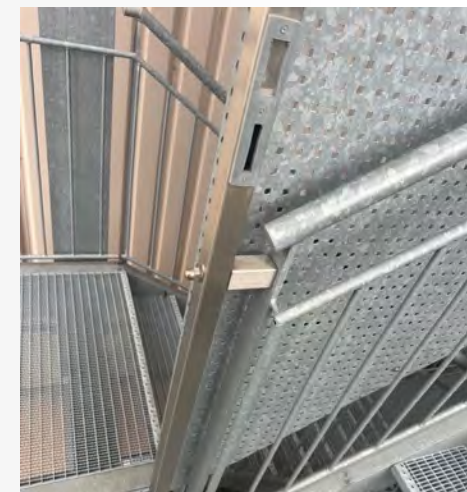


2025



2025

Rentschler // Neubau Ind.-Gebäude // Aufstockung // Laupheim

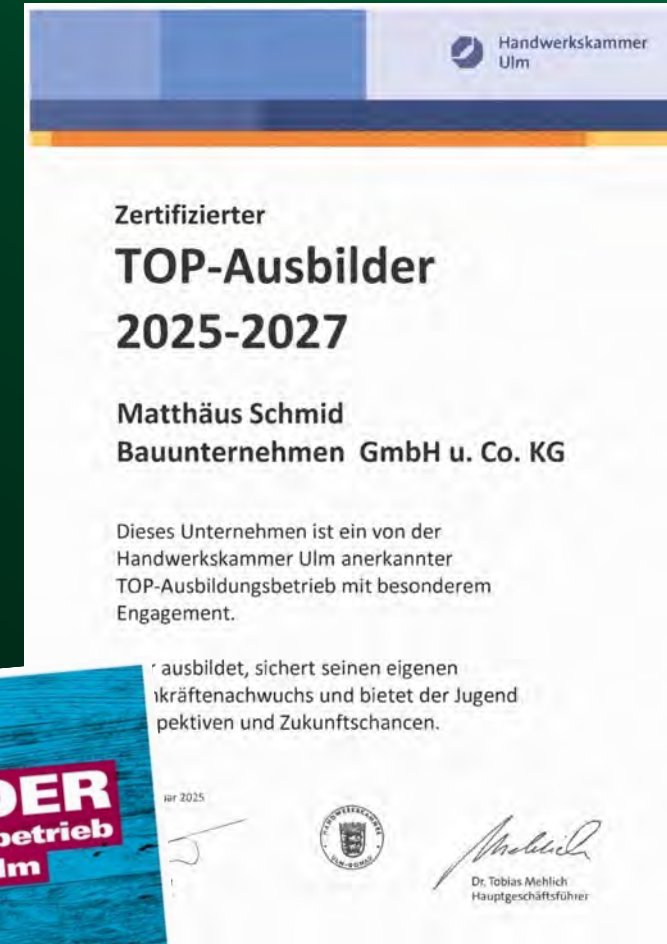


Seeberger // Hochregallager // Ulm





SCHMID ist wieder Top-Ausbilder



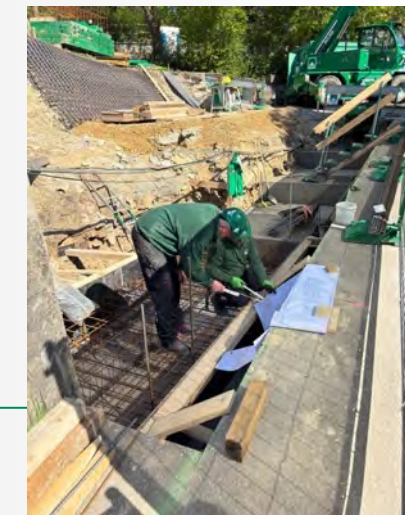
2025

Betriebsbesichtigungen



2025

Stützmauer // Ringingen



Seniorenzentrum // Bad Schussenried

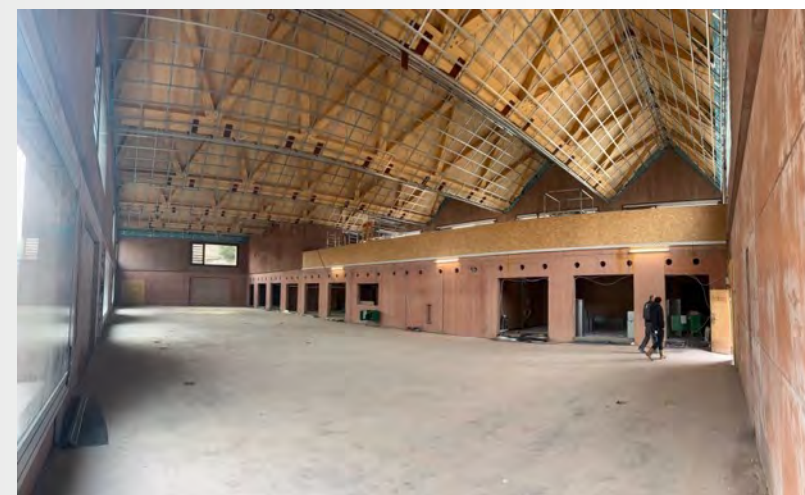
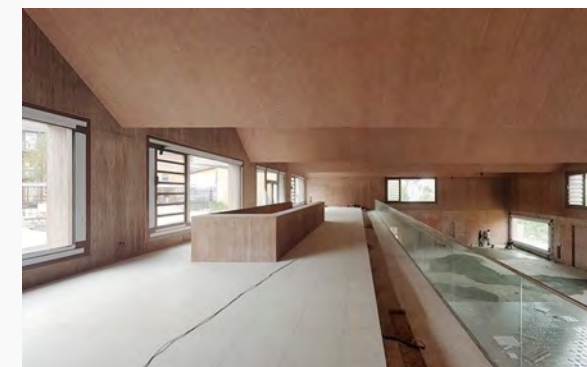




Fußgänger- und Radfahrbrücke // Weingarten



Turnhalle // Weilheim an der Teck



SCHMID Wissen



SCHMID Wissen — Exkursion TK Elevator Testturm



2025

SCHMID Exkursionen – BAU und Deutsche Meisterschaften



2025

VOITH // Bürogebäude // Ravensburg



VOITH // Bürogebäude // Ravensburg

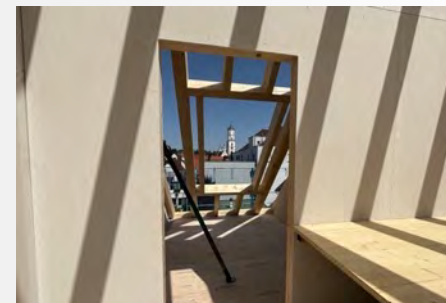
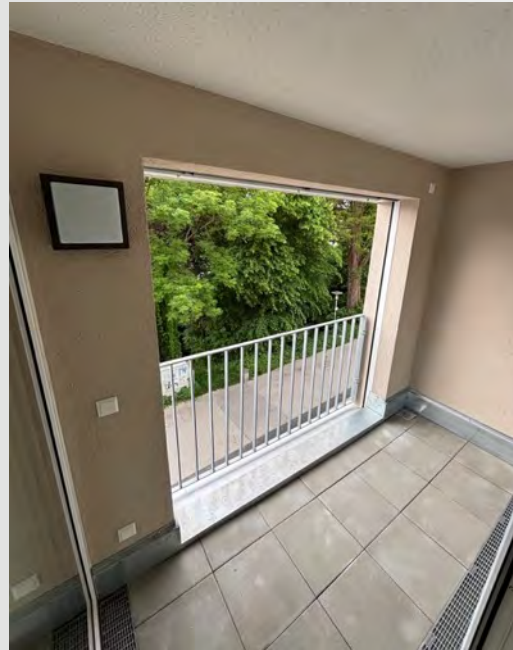
2025/05/23 08:09:24



Wieland Werke // Gebäude 92 // Ulm



Wohnungen Hindenburgstraße // Mehrfamilienhaus // Biberach



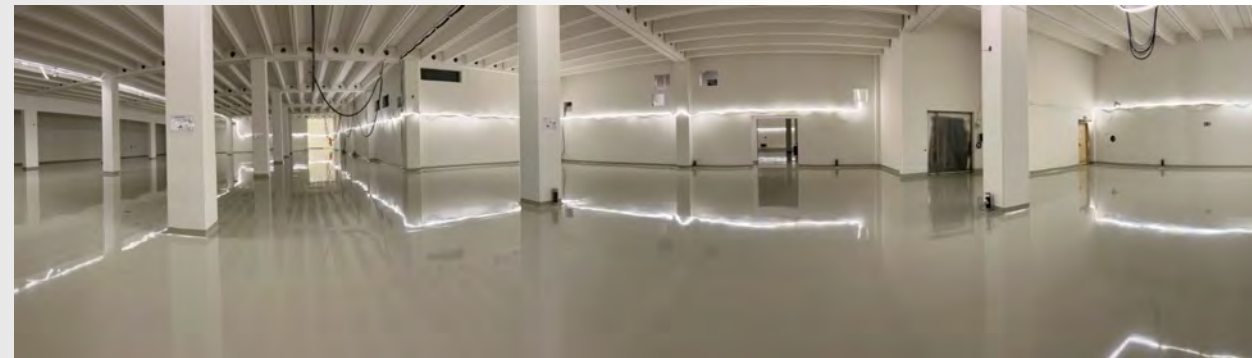
2025

Büroinfo und Polierbesprechung



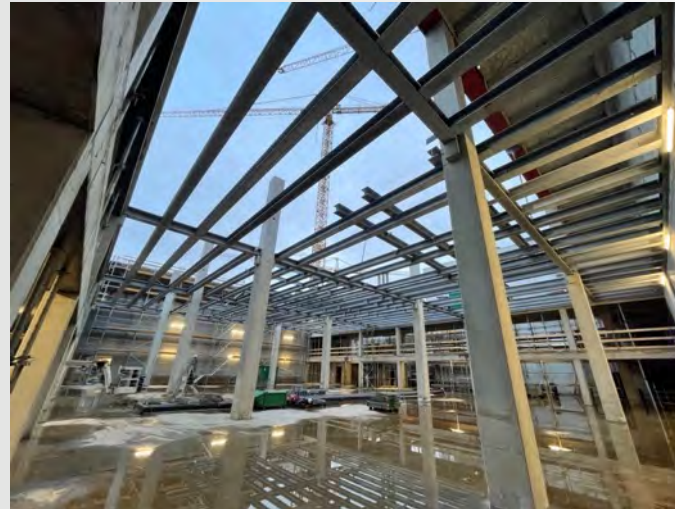
2025

Vetter // RVW3E Logistikzentrum // Erlen





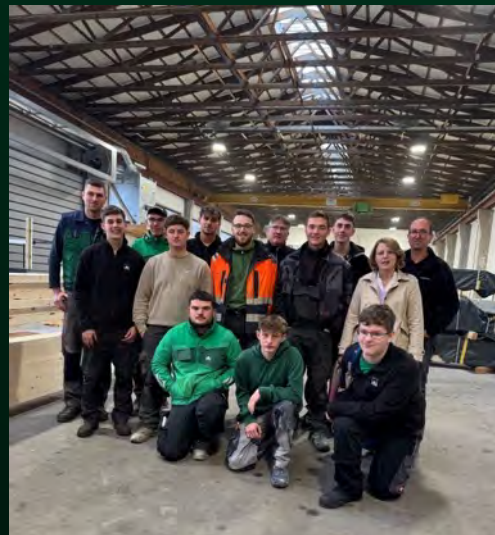
Vetter // RVP2M Produktionsgebäude // Ravensburg



Vetter // SDH2M Shedhalle // Ravensburg



Azubi-Freitage und Abschlussgrillen

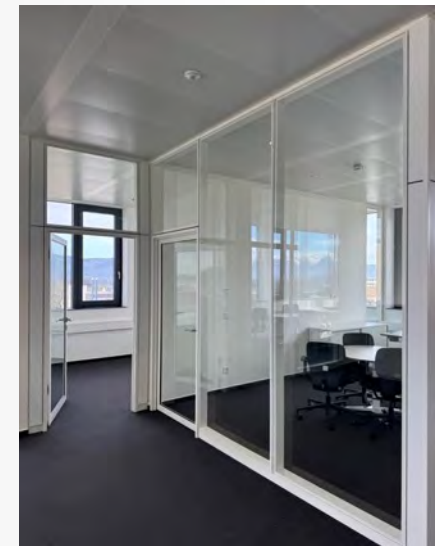


2025



2025

Vetter // VDSR1 Aufstockung und Anbau // Rankweil Österreich

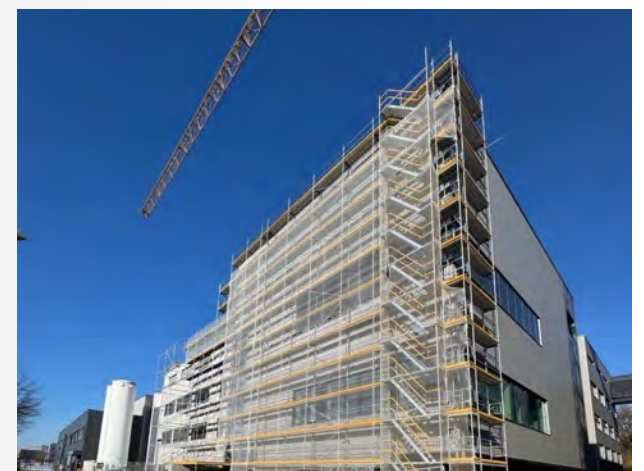
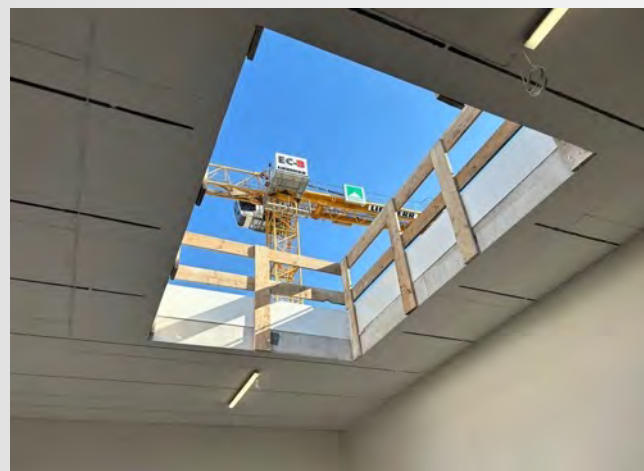


Vetter // VLA Gebäude H Erweiterung Laborgebäude // Ravensburg



2025

Vetter // VLB03 Erweiterung Laborgebäude // Ravensburg



Vorabmaßnahmen Betriebsrestaurant // Uhlmann





2025

2025