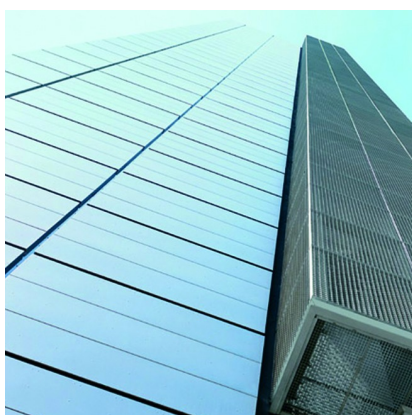




REF EREN ZEN

REFERENZLISTE



GETREIDESILOANLAGE SCHAPFENMÜHLE

Errichtung des 115m hohen Getreidespeichers für die Carl Künkele zur SchapfenMühle GmbH & Co. KG in Ulm / Jungingen in Beton-Gleitbauweise.

PROJEKTDATEN

BAUJAHR: 2004

ORT: Ulm / Jungingen

TYP: Handel / Gewerbe / FMZ / Märkte, Brücken / Tunnel / Türme / Klärwerke

SPARTE: Stahlbau, Rohbau

ARCHITEKT / PLANER: -



**MATTHÄUS SCHMID
BAUNTERNEHMEN GMBH & CO. KG**

--

**MATTHÄUS SCHMID
STAHLBAU GMBH & CO. KG**

--

**MATTHÄUS SCHMID
IMMOBILIEN GMBH & CO. KG**

Hornberg 8
88487 Mietingen-Baltringen
Telefon 07356/301-0
Telefax 07356/301-35
www.perfekt-bauen.de

