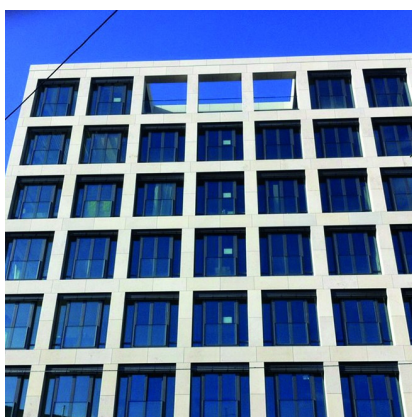




REF EREN ZEN

REFERENZLISTE



WOHN- UND GESCHÄFTSHAUS WENGENTOR ULM

Neubau Wohn- und Geschäftshaus Wengentor Ulm

PROJEKTDATEN

BAUJAHR: 2012

ORT: Ulm

TYP: Wohnungsbau

SPARTE: Rohbau

ARCHITEKT / PLANER: -



**MATTHÄUS SCHMID
BAUNTERNEHMEN GMBH & CO. KG**

--

**MATTHÄUS SCHMID
STAHLBAU GMBH & CO. KG**

--

**MATTHÄUS SCHMID
IMMOBILIEN GMBH & CO. KG**

Hornberg 8
88487 Mietingen-Baltringen
Telefon 07356/301-0
Telefax 07356/301-35
www.perfekt-bauen.de

