



REF EREN ZEN

REFERENZLISTE

FERTIGTEILBAU



FISCHBACH & MILLER LAUPHEIM, NEUBAU

Neubau einer Lager-/Produktionshalle mit einem 2-geschossigen Büroanteil.

PROJEKTDATEN

BAUJAHR: 2022

ORT: Laupheim

TYP: Büro / Verwaltung, Industrie / Produktion / Logistik

SPARTE: Generalunternehmer, Rohbau, Holzbau, Stahlbau, Tiefbau, Fertigteilbau

ARCHITEKT / PLANER: -



CANCOM LOGISTIK UND SERVICE FACTORY

Neubau Logistikhalle (inkl. Service-Factory) mit Pforte und Hausmeistergarage sowie Lieferhof u. Außenanlagen

PROJEKTDATEN

BAUJAHR: 2017

ORT: Jettingen-Scheppach

TYP: Industrie / Produktion / Logistik

SPARTE: Generalunternehmer, Rohbau, Holzbau, Stahlbau, Tiefbau, Fertigteilbau

ARCHITEKT / PLANER: -



SPORTHALLE EHINGEN

Erweiterung der Sporthalle Johann-Vanotti-Gymnasium zur 3-Feldhalle

PROJEKTDATEN

BAUJAHR: 2017

ORT: Ehingen

TYP: Freizeitimmobilien / Bäder

SPARTE: Fertigteilbau, Tiefbau, Holzbau, Rohbau, Generalunternehmer, Stahlbau

ARCHITEKT / PLANER: -



LAKO HOCHREGALLAGER LAUPHEIM

Palettenlager mit Kommissionierbereich,
Sprinklerzentral u. Sprinklertank

PROJEKTDATEN

BAUJAHR:

ORT: Laupheim

TYP: Industrie / Produktion / Logistik

SPARTE: Generalunternehmer, Rohbau, Holzbau, Stahlbau,
Tiefbau, Fertigteilbau

ARCHITEKT / PLANER: -



MODEHAUS HOFMANN LAUPHEIM - ERWEITERUNGSBAU

Erweiterungsbau mit UG, EG, OG u. DG

PROJEKTDATEN

BAUJAHR: 2018

ORT: Laupheim

TYP: Handel / Gewerbe / FMZ / Märkte

SPARTE: Generalunternehmer, Rohbau, Holzbau, Stahlbau,
Tiefbau, Fertigteilbau

ARCHITEKT / PLANER: -



NEUBAU VERWALTUNGSGEBÄUDE AGR RAVENSBURG

PROJEKTDATEN

BAUJAHR: 2017

ORT: Ravensburg

TYP: Büro / Verwaltung

SPARTE: Holzbau, Generalunternehmer, Rohbau, Stahlbau,
Tiefbau, Fertigteilbau

ARCHITEKT / PLANER: -



WOHNANLAGE UNGEHEUER, BIBERACH

Wohnanlage mit Tiefgarage bestehend aus 3 Häusern und 20 Stellplätzen.

PROJEKTDATEN

BAUJAHR: 2014

ORT: Biberach

TYP: Wohnungsbau

SPARTE: Generalunternehmer, Rohbau, Holzbau, Stahlbau, Tiefbau, Fertigteilbau

ARCHITEKT / PLANER: -



SCHULZ GROUP RAVENSBURG

Neubau eines teilunterkellerten Verwaltungsgebäude mit EG und 3 OG's. Im Inneren und Äußeren viel Sichtbeton und Glas. Innhof mit Glasüberdachung

PROJEKTDATEN

BAUJAHR: 2014

ORT: Ravensburg

TYP: Büro / Verwaltung

SPARTE: Generalunternehmer, Rohbau, Stahlbau, Tiefbau, Fertigteilbau

ARCHITEKT / PLANER: -



CHG MERIDIAN AG, WEINGARTEN

Erweiterung Bürogebäude mit 2-geschossiger Tiefgarage und 6 Büroebenen

PROJEKTDATEN

BAUJAHR: 2014

ORT: Weingarten

TYP: Büro / Verwaltung

SPARTE: Generalunternehmer, Rohbau, Holzbau, Stahlbau, Tiefbau, Fertigteilbau

ARCHITEKT / PLANER: -



RESTAURANT PEDI

Anbau eines weiteren Gastraumes in Sichtbeton - Ausführung mit Dämmbeton - und Umbau des Müllraumes sowie Neugestaltung der Aussenanlagen.

PROJEKTDATEN

BAUJAHR: 2009

ORT: Biberach

TYP: Handel / Gewerbe / FMZ / Märkte

SPARTE: Generalunternehmer, Rohbau, Tiefbau, Fertigteilbau

ARCHITEKT / PLANER: -



WOHNGEBÄUDE NEW LOFT

Neubau von 39 Loft-Wohnungen in drei 4-geschossigen Häusern mit einer verbindenden Tiefgarage.

PROJEKTDATEN

BAUJAHR: 2009

ORT: Augsburg-Göggingen

TYP: Wohnungsbau

SPARTE: Generalunternehmer, Rohbau, Stahlbau, Fertigteilbau

ARCHITEKT / PLANER: -



WOHNANLAGE NEW LOFTS KAHNFAHRT

Schlüsselfertige Erstellung von 54 Loft-Wohnungen in drei 5-geschossigen Häusern in der Augsburger Oblatterwallstrasse, gelegen an der Kahnfahrt. Die drei Häuser sind mit einer Tiefgarage verbunden.

PROJEKTDATEN

BAUJAHR: 2011

ORT: Augsburg

TYP: Wohnungsbau

SPARTE: Generalunternehmer, Rohbau, Stahlbau, Fertigteilbau

ARCHITEKT / PLANER: -

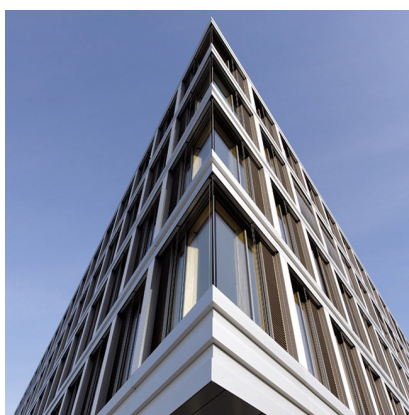


BLAUTERRASSEN AM STADTREGAL

Umsetzung der Blauterrassen am Stadregal als Begrenzung der Blau in Fertigteilbauweise.

PROJEKTDATEN

BAUJAHR: 2010
ORT: Ulm
TYP: Freizeitimmobilien / Bäder
SPARTE: Fertigteilbau
ARCHITEKT / PLANER: -



VERWALTUNGSGEBÄUDE ENBW

Neubau des Verwaltungsgebäudes der EnBW am Standort Biberach. Schlüsselfertig wurde ein 5-geschossiges Gebäude mit einem Innenhof realisiert.

PROJEKTDATEN

BAUJAHR: 2008
ORT: Biberach
TYP: Büro / Verwaltung
SPARTE: Fertigteilbau, Tiefbau, Stahlbau, Holzbau, Rohbau, Generalunternehmer
ARCHITEKT / PLANER: -



AGCO FENDT AHEAD²

Der Neubau der Fertigung 2 für die Firma AGCO Fendt Ahead² in Marktoberdorf wurde unter Berücksichtigung der Produktions- und Arbeitsabläufe in zwei Bauabschnitten realisiert. Erstellt wurde eine Fertigungshalle mit angeschlossenen Büro- und Aufenthaltsbereichen mit einer Gesamtlänge von rund 210 Meter und einer Breite von 110 Meter. Der erste Bauabschnitt hat eine Länge von 120 Meter, der zweite von 90 Meter. Die ...

PROJEKTDATEN

BAUJAHR: 2009
ORT: Marktoberdorf
TYP: Industrie / Produktion / Logistik
SPARTE: Fertigteilbau, Stahlbau, Holzbau, Rohbau, Generalunternehmer
ARCHITEKT / PLANER: -



**MATTHÄUS SCHMID
BAUNTERNEHMEN GMBH & CO. KG**

--

**MATTHÄUS SCHMID
STAHLBAU GMBH & CO. KG**

--

**MATTHÄUS SCHMID
IMMOBILIEN GMBH & CO. KG**

Hornberg 8
88487 Mietingen-Baltringen
Telefon 07356/301-0
Telefax 07356/301-35
www.perfekt-bauen.de

