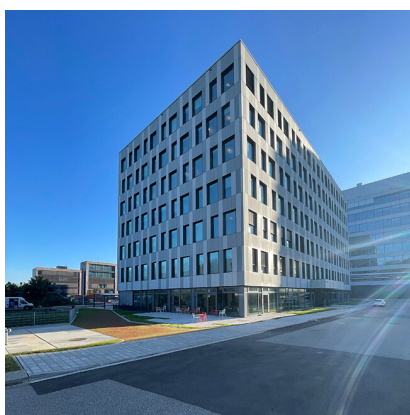




REF EREN ZEN

REFERENZLISTE



BOEHRINGER BÜROGEBÄUDE H135

Neubau eines Bürogebäudes mit Cafeteria für ca.
560 Mitarbeiter

PROJEKTDATEN

BAUJAHR: 2021

ORT: Biberach

TYP: Büro / Verwaltung

SPARTE: Generalunternehmer, Rohbau, Holzbau, Stahlbau

ARCHITEKT / PLANER: -



**MATTHÄUS SCHMID
BAUNTERNEHMEN GMBH & CO. KG**

--

**MATTHÄUS SCHMID
STAHLBAU GMBH & CO. KG**

--

**MATTHÄUS SCHMID
IMMOBILIEN GMBH & CO. KG**

Hornberg 8
88487 Mietingen-Baltringen
Telefon 07356/301-0
Telefax 07356/301-35
www.perfekt-bauen.de

