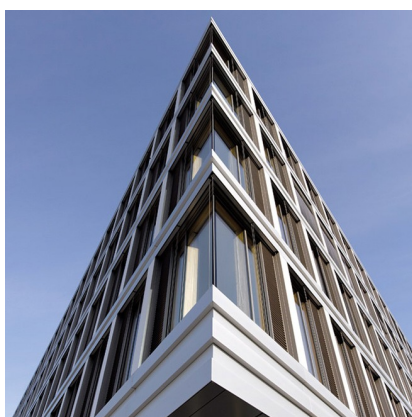




REF EREN ZEN

REFERENZLISTE



VERWALTUNGSGEBÄUDE ENBW

Neubau des Verwaltungsgebäudes der EnBW am Standort Biberach. Schlüsselfertig wurde ein 5-geschossiges Gebäude mit einem Innenhof realisiert.

PROJEKTDATEN

BAUJAHR: 2008

ORT: Biberach

TYP: Büro / Verwaltung

SPARTE: Fertigteilbau, Tiefbau, Stahlbau, Holzbau, Rohbau,
Generalunternehmer

ARCHITEKT / PLANER: -



**MATTHÄUS SCHMID
BAUNTERNEHMEN GMBH & CO. KG**

--

**MATTHÄUS SCHMID
STAHLBAU GMBH & CO. KG**

--

**MATTHÄUS SCHMID
IMMOBILIEN GMBH & CO. KG**

Hornberg 8
88487 Mietingen-Baltringen
Telefon 07356/301-0
Telefax 07356/301-35
www.perfekt-bauen.de

